

Doxa

ドクサ社(スウェーデン)

HAKUSUI

新発売

新素材

セラミア セメント

歯科用バイオセラミック系合着用セメント **ceramir[®]** CROWN & BRIDGE QUICK MIX

メタル、ニケイ酸リチウム

ジルコニア のクラウン&ブリッジに

前処理なしで合着



sweden

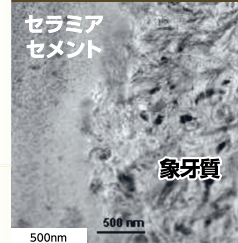


グラスアイオノマーの長所と
レジンセメントの接着力

アパタイトを形成しながら
辺縁を長期封鎖

歯質とセメントの一体化^{※1}

エナメル、デンチンとの移行部は
つなぎ目のないナノ構造を示しています



セラミアセメントは象牙質と一体化(口腔外)

術後疼痛がほぼ起こらない
非常に高い強度と耐久性
前処理が不要
優れた生体親和性
長期辺縁封鎖性

※1. Jefferies SR, Pameijer CH, Appleby DC, Boston D, Galbraith C, Löf J, Glantz P-O. 「新バイオアクティブ合着セメントの将来予測:2年間のフォローアップ」 J Prosthodont. 2011. Published on-line, October 31, 2011.



白水貿易株式会社

<http://www.hakusui-trading.co.jp/>

医療機器認証番号:301AKBZX00032000 管理医療機器

〒064-0824 札幌市中央区北4条西20丁目2番1号 Nord 420BLD1F ☎(011)616-5814
〒101-0052 東京都千代田区神田小川町1-11 千代田小川町クロス12F ☎(03)5217-4618
〒464-0075 名古屋市中区千種区内山3-10-17 今池セントラルビル2F ☎(052)733-1877
〒532-0033 大阪市淀川区新高1丁目1番15号 ☎(06)6396-4400
〒812-0013 福岡市博多区博多駅東2-18-30八重洲博多ビル5F ☎(092)432-4618