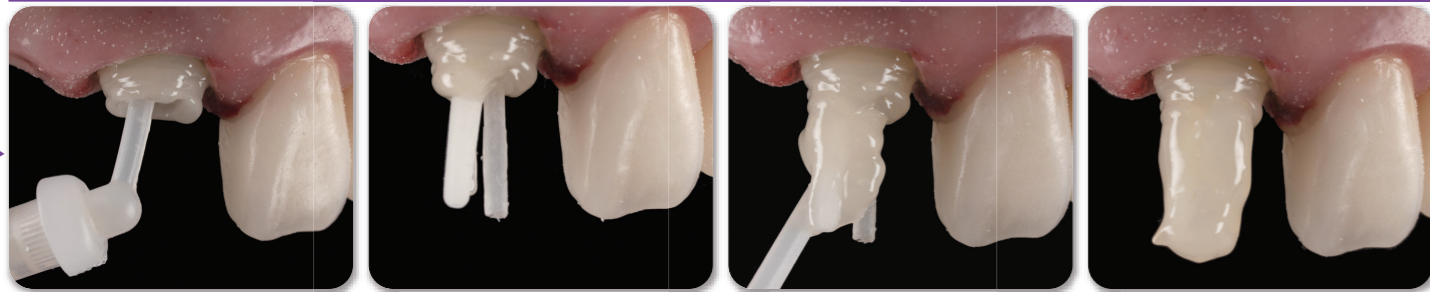


多分岐高分子系歯科用支台築造材料
コンポコアAF A vast number of reactive groups results in more complete polymerization and significantly less shrinkage.

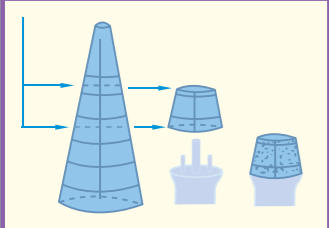


CompCore™ AF meets ACCOR®
アコアマトリックス
ACCOR® 歯科用支台築造・修復材補助器具



口腔内に即時直接法で支台築造体を簡便に製作できる半透明のキャップ型マトリックス。

- カットしてサイズを変えられるマルチサイズ
- シンプルな1種類の形状
- 前歯から臼歯まで多用途に使用可能
- シンプルな技法でチェアタイムを節約



臨床写真 松川歯科医院
提供 松川敏久 先生



多分岐高分子系歯科用支台築造材料
コンポコアAF

歯科用支台築造・修復材補助器具
アコアマトリックス



デュアルキュア型(又は化学重合型)ボンディング材の使用に準じて、コンポコアAFを塗布・前処理します。
デュアルキュア型ボンディング材を使用の際は、使用方法に従って通気乾燥を照射します。
シェードを選択します。チップ装着前に練板紙に試し出し、新品チップ類を装着後も試し出しします。
ベスト内に気泡が入らないようシリンジを押し出す。「アコアマトリックス」(別売・支台型)併用も便利。
照射します。[※化学重合での口腔内セット時間は約4分半です。]完全硬化確認後バー等で最終仕上げ。

● 作業時間: 2分30秒(22°Cで) ● 化学重合時の口腔内セット時間: 4分30秒(37°Cで)
■ 上記より高温状況下では作業時間・口腔内セット時間ともに早くなります。

包装 Package



- コンポコアAF シリンジミックス A3 キット
 - コンポコアAF シリンジミックス A3(9g)..... 2
 - ミックスチップ(シリンジ用)茶白.....15
 - イントラオーラルチップ アングルスタンダード白中.....15
 - イントラオーラルチップ アングルエクストラファイン白中.....10
- コンポコアAF シリンジミックス ホワイト キット
 - コンポコアAF シリンジミックス ホワイト(9g)..... 2
 - ミックスチップ(シリンジ用)茶白.....15
 - イントラオーラルチップ アングルスタンダード白中.....15
 - イントラオーラルチップ アングルエクストラファイン白中.....10
- コンポコアAF シリンジミックス ブルー キット
 - コンポコアAF シリンジミックス ブルー(9g)..... 2
 - ミックスチップ(シリンジ用)茶白.....15
 - イントラオーラルチップ アングルスタンダード白中.....15
 - イントラオーラルチップ アングルエクストラファイン白中.....10

管理医療機器 医療機器認証番号: 224AGBZX00110000

補充用チップ包装 Refill Tips Package



- ミックスチップ シリンジ用 茶白 セット
 - ミックスチップ シリンジ用 茶白.....35
 - イントラオーラルチップ アングルスタンダード白中.....35
- ミックスチップ シリンジ用 茶白 リフィル
 - ミックスチップ シリンジ用 茶白.....35
- イントラオーラルチップ アングルエクストラファイン 白細 リフィル
 - イントラオーラルチップ アングルエクストラファイン白細.....50

臨床写真 南歯科医院
提供 南昌宏 先生

マトリックス ACCOR インテグラ ファイバーポスト Integra Fiber Post



- アコアマトリックス
 - アコアマトリックス.....50

エンド関連材料 RC-Prep



- RCプレップ シリンジタイプ 9g×2本入
- RCプレップ ボンタイプ18g入
- ハイボーゲン 2.5%次亜塩素酸ナトリウム

管理医療機器 医療機器承認番号 14800BZY00481000

premier プレミア社(アメリカ)

白水貿易株式会社

〒064-0824 札幌市中央区北4条西20丁目2番1号 Nord 420BLD1F ☎(011)616-5814
〒336-0017 さいたま市南区南浦和3丁目34番2号 ☎(048)884-3951
〒101-0052 東京都千代田区神田小川町1-11 千代田小川町クロス12F ☎(03)5217-4618
〒464-0075 名古屋市千種区内山3-10-17 今池セントラルビル2F ☎(052)733-1877
〒532-0033 大阪市淀川区新高1丁目1番15号 ☎(06)6396-4400
〒812-0013 福岡市博多区博多駅前2-18-30 八重洲博多ビル5F ☎(092)432-4618
https://www.hakusui-trading.co.jp/ 2022.08.P1.000 F28 Ver.1.1.2

HAKUSUI

1.2% SHRINKAGE

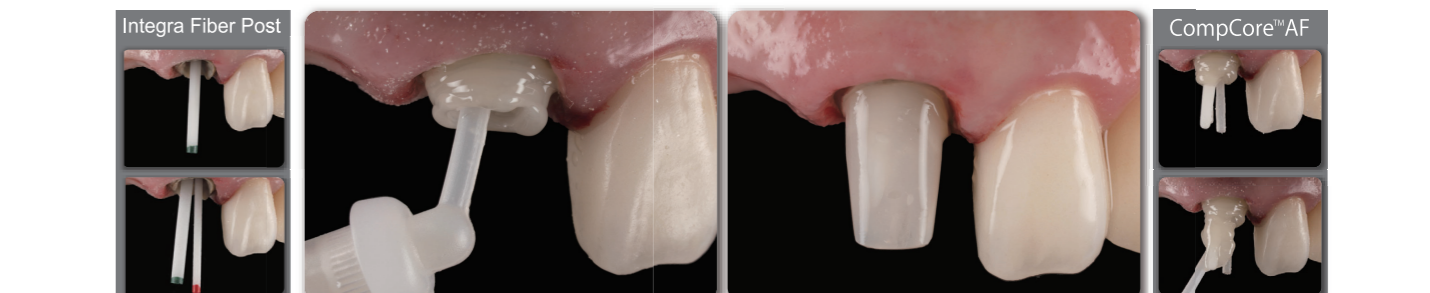


To a depth of 8mm!

2017年9月 健保適用品 複合レジン築造用
CompCore™ AF Advanced Formula, Dual-Cure Composite Core Build-up Material
コンポコアAF 多分岐高分子系歯科用支台築造材料

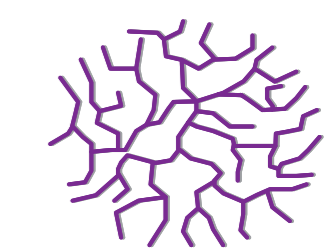
超低重合収縮率 1.2% 2次う蝕の抑制 高強度耐久性&審美性

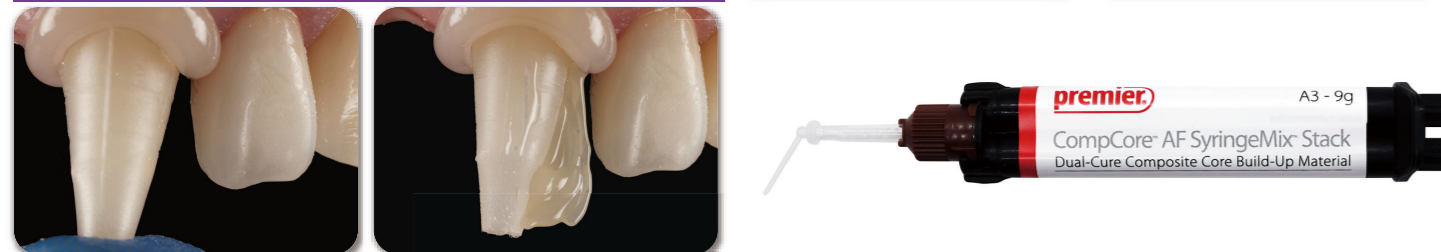
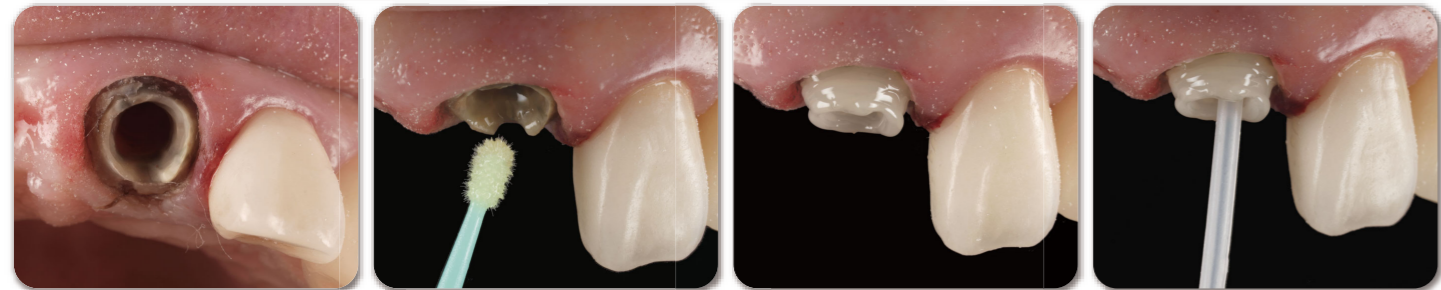
多分岐高分子「ハイパーブランチテクノロジー」の新技术が重合収縮率1.2%の超低収縮コア用レジンを実現。優れた物性・操作性が「バルクコア築盛」を可能に。



ACCOR®

premier





臨床写真 | 日高歯科クリニック 提供 | 日高 豊彦 先生

操作性に優れた高次元・架橋構造型の高強度コア材で2次う蝕の予防に



臨床写真 | 代官山アドレス歯科クリニック 提供 | 大河 雅之 先生

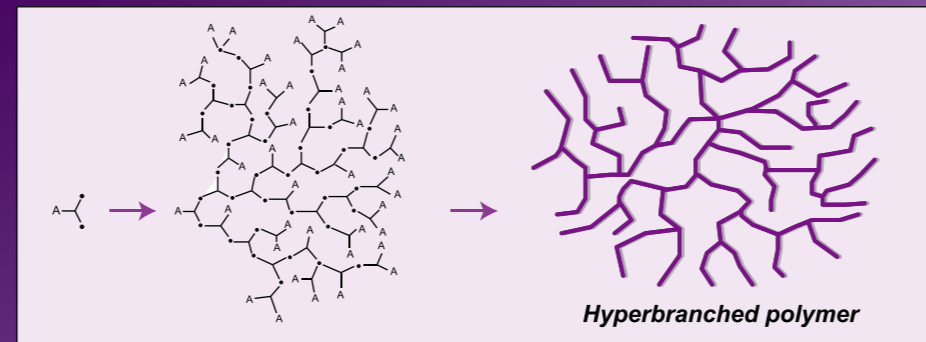
多岐高分子「ハイパーブランチテクノロジー」の新技术が超低重合収縮率 1.2%を実現。優れた物性・操作性が一括積層法「バルクコア築盛」を可能に。

新素材は dendritic な樹状高分子。それは球状の新規有機ナノ粒子でコア材の未重合モノマーを減じ超低重合収縮化と優れた辺縁封鎖性を実現。

Hyperbranched 「ハイパーブランチ」とは樹状特殊構造分子。重合時3次元網目を形成しより完全重合へ。 Hyperbranched 超低重合収縮率 1.2%を実現！安心＆強いコア材が2次う蝕を大幅抑制！

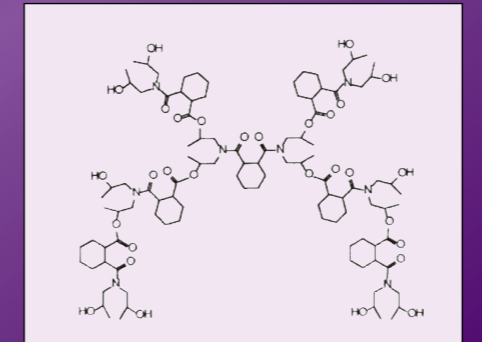
コンポコアAFに含有されている「ハイパーブランチ」は分子特殊構造を持つ樹状高分子。樹状構造は近年の高分子合成化学の進歩により開発され医療や光・電子界で応用されています。樹状構造の末端基を希望の官能基に修飾し、物性を自由にコントロールすることが期待できます。

■ ハイパーブランチの合成法



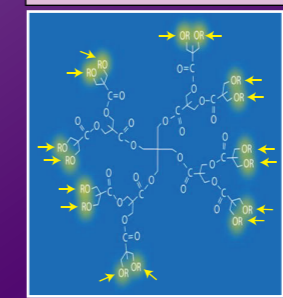
「ハイパーブランチ」は枝分子を放射状に組み立てた球状の巨大な高分子量を持つモノマー。このナノサイズ高分子を「コンポコアAF」は含有。

■ ハイパーブランチの分子構造

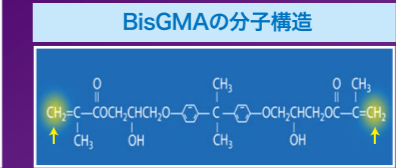


コンポコアAFに含有されている新素材「ハイパーブランチ」モノマー末端は多数の官能基を持ち3次元スピード重合を実現。官能基どうしの結合によりコア材の重合・硬化が促進される為より完全な重合を促進します。

▶ ハイパーブランチの分子構造



BisGMA等の従来型モノマー末端の官能基は2つのみで線形鎖状に結合・重合します。いっぽうで未重合モノマーが多く残ってしまいます。



コンポコア内の反応モノマーが多くなるため未重合モノマーを最小限に軽減することが可能で重合後は超低収縮1.2%を達成。優れた辺縁封鎖性により口腔内でより安全に2次う蝕を予防。さらに重合後のコア材の物性は強化され強度・耐久性がアップ。

■ コンポコアAFの重合収縮率



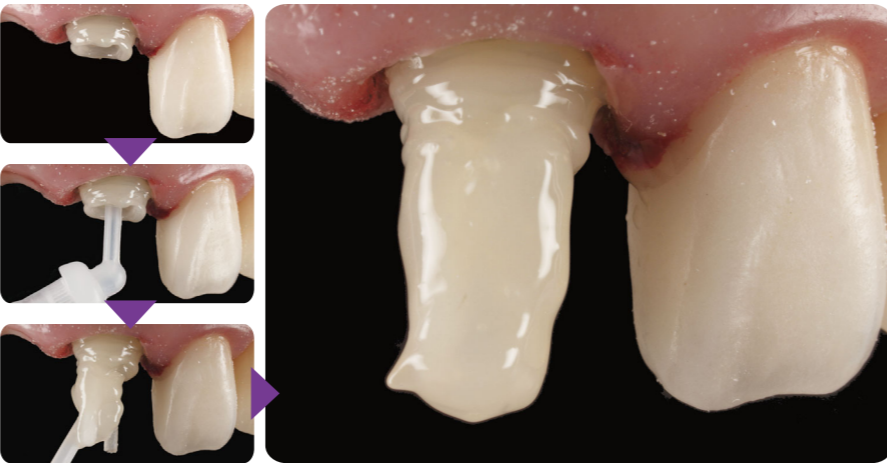
硬化後は安心＆高強度で歯質を強化



その目的は歯冠と歯根を連動させ物理的口腔機能に耐える審美性の実現。「コンポコアAF」がもつ高次元・架橋構造で優れた操作性と高強度の耐久性を。

操作性重視！垂れにくいのに賦形できる！ CONTROL

「ハイパーブランチ」技術により築盛時は垂れにくく加圧時は適度に流れ優れた窩壁適合性を示します。



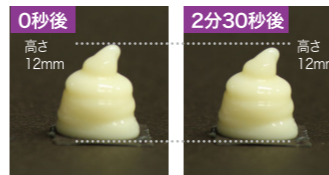
ガンディスペンサー不要！

押し出しやすいシリジタイプ。

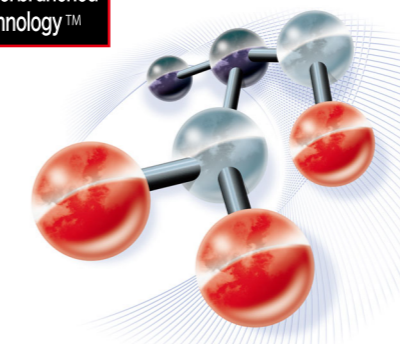


絶妙！型崩れしない！

ペースト適用後、無圧下では崩れない！



Hyperbranched Technology™



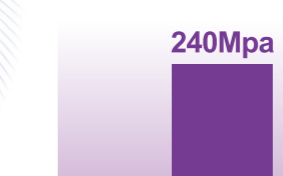
豊富な3色調 AESTHETIC

全3種類の豊富で審美性の高いシェードです。

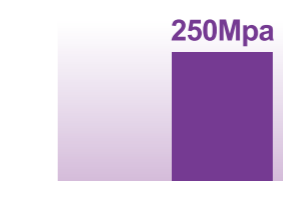


耐久性＆高強度 STRONG

■ コンポコアAFの曲げ強さ



■ コンポコアAFの圧縮強さ



天然歯質に近似した切削感！ CUT LIKE DENTIN

歯質を削る感覚で切削でき形成時にコア材と歯質移行部がスムーズに仕上がります。



「バルクコア築盛」[一括積層法]可能 — 優れた光透過性 SPEED

積層なしに一括築盛可能。3色調とも優れた光透過性を備えA3色なら8mm一括築盛可能。超低重合収縮の為、「一括コア築盛」でも窩壁封鎖性に優れ、治療ステップを大幅に短縮。

■ 優れた光透過性と「ハイパーブランチ」技術の樹状構造により、3次元スピード重合が可能。 ※照射・硬化時間は添付文書を参照下さい。

照射器の種類と照射時間	重合深度		
	A3	ホワイト	ブルー
ミニLEDIII 9秒	3.5mm	4mm	4mm
高出力ハロゲン 10秒	4mm	2mm	3mm
高出力ハロゲン 30秒	8mm	6mm	6mm

2種類の極細チップ

「中」[広範囲築盛用]と「細」[ピンポイント用]よりお選び下さい。



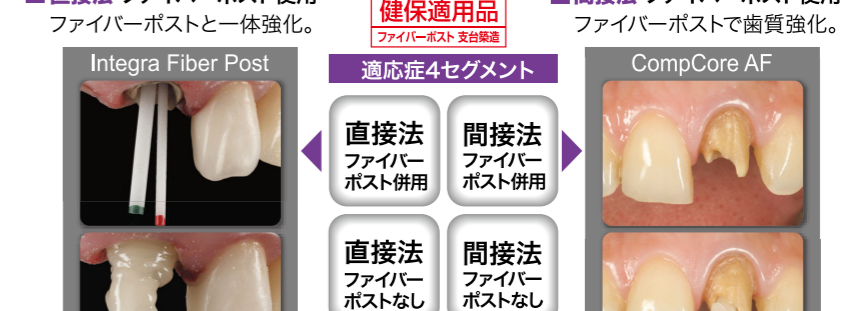
十分な操作余裕時間 SAFE

操作時間は2分30秒と十分にあり、一括「バルク築盛」に最適。スムーズに築盛が行えます。

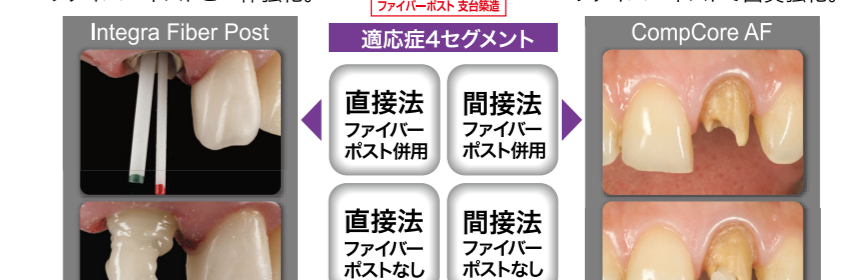


ファイバーポストと好相性！ポストなし症例にも！ VERSATILE

ポストを必要としない症例にもコンポコアAFは単体で歯冠を強化し、威力を発揮。



■ 直接法 ファイバーポスト使用
ファイバーポストと一体化強化。



■ 間接法 ファイバーポスト使用
ファイバーポストで歯質強化。

2017年9月 健保適用品 (ファイバーポスト 支持装置)

適応症4セグメント
直接法 ファイバーポスト併用
間接法 ファイバーポスト併用
直接法 ファイバーポストなし
間接法 ファイバーポストなし
コンポコアAFは上記4セグメント全てに適用可能。

- デュアルキュア型
- 前歯・白歯共用
- フッ素徐放性
- X線造影性
- 低い溶解率
- 長期耐久性
- 低重合ストレス
- マイクロリーケージ抑制