



# LMマルチホルダー

# LMマルチホルダーシリーズ

- **2種類のインスツルメント**  
優れた操作性と耐久性
- **4種類の角度**  
全歯面に到達
- **ディスプレイザブルのプラスチック製ワーキングエンド**  
多様性と安全性



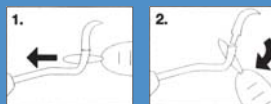
マルチホルダーインスツルメント2種類：  
 ● PK I LM 750-756 Si/XSi (トリプルアングル&ストレート)  
 ● PK II LM 752-754 Si/XSi (ダブルアングル)



シリコンでコーティングされた人間工学的なデザインのLMインスツルメントハンドル  
 Si = エルゴノームハンドル..... 単品 価格 ¥4,300  
 XSi = エルゴマックスハンドル..... 単品 価格 ¥4,600  
 ※ マルチホルダーハンドルはオートクレーブ滅菌が可能です。

LM マルチレバーで簡単にプラスチックチップを外せます！

**LM-MultiLever**  
LM マルチレバー (LM 7550) 価格 ¥930



# LM-MultiHolder

## LMマルチホルダー



違いを感じて下さい

### LMジンジバルリトラクター



届出番号 27B1X00020221059

歯頸部の治療を行いやすくします。

- 術野を見易くします。
- 組織の損傷を防止します。

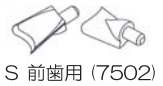
使用方法：

1. 適合するジンジバルリトラクターを選びます。  
必要ならプライヤーや鉗で形を調節しマルチホルダーに差し込みます。
2. ジンジバルリトラクターを歯頸部に沿って歯牙にあてます。
3. 歯肉を開くように押し下げて、術野を見易くします。

▶ サイズは3種類

- ▶ ジンジバルリトラクターは耐久性の高いプラスチック製で、ティスポーザブルです。
- ▶ ワーキングエンドはLMマルチレバーで簡単に取り外せます。
- ▶ ジンジバルリトラクターは120℃のオートクレープ滅菌が可能です。

- アソート (S, M, XL, 各30チップ入) ..... 価格 ¥ 8,000
- リフィル (S, M, XL 単品 60チップ入) ..... 価格 ¥ 6,000



S 前歯用 (7502)



M 小臼歯用 (7504)



XL 臼歯用 (7506)

### LMサービカルマトリックス



届出番号 27B1X00020221060

歯頸部の充填物を解剖学的に正確な形に仕上げます。

- 防湿します。
- 気泡の混入を防ぎます。

使用方法：

1. 適合するサービカルマトリックスを選び、マルチホルダーに差し込みます。
2. 窩洞を充填します。
3. サービカルマトリックスを充填物にしっかりと押しつけます。
4. 余剰材を除去します。
5. 光重合します。

▶ 歯牙の多様な大きさや形に対応する4種類のマトリックス

- ▶ サービカルマトリックスは耐久性の高いプラスチック製で、ティスポーザブルです。
- ▶ ワーキングエンドはLMマルチレバーで簡単に取り外せます。
- ▶ サービカルマトリックスは薬液消毒が可能です。

- アソート (4種類、各30チップ入) ..... 価格 ¥ 9,300
- リフィル (単品 60チップ入) ..... 価格 ¥ 4,700



前歯用 (7602)



犬歯、小臼歯用 (7604)



小臼歯、大臼歯用 (7606)



大臼歯用 (7608)

カタログ記載内容は平成24年11月1日現在のものです。(税別)

ご用命は当社へ

LM-instruments エルエム インストルメンツ社 (フィンランド)

白水貿易株式会社

〒064-0824 札幌市中央区北4条西20丁目2番1号 Nord 420BLD1F ☎(011)616-5814  
〒101-0052 東京都千代田区神田小川町1-11 千代田小川町クロス12F ☎(03)5217-4618  
〒464-0075 名古屋市中区山崎3-10-17 今池セントラルビル2F ☎(052)733-1877  
〒532-0033 大阪市淀川区新高1丁目1番15号 ☎(06)6396-4400  
〒812-0013 福岡市博多区博多駅東2-18-30 八重洲博多ビル5F ☎(092)432-4618  
<http://www.hakusui-trading.co.jp/> 2012.11.P.2000