

Seal-n-Shine™

EMBRACE™ WetBond™

シールインシャイン



歯科表面滑沢硬化材.....★
 口腔内で直接使用できる **表面滑沢コート材**

塗布し 光照射
 だけで **ピカリ!**



着色・変色・磨耗
 から歯を保護!

コンポジットレジン、硬質レジン、テンポラリークラウンの最終仕上げとして塗布するだけで手早く歯面に輝きと滑沢性を付与。歯質にも使え研磨時間を短縮!

PULPDENT®



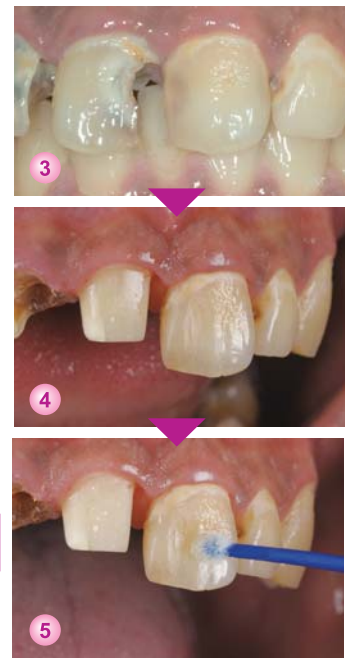
あらゆる光照射器
 で硬化します ★





光沢あふれる滑沢感。光照射器で修復物やテックをスピード硬化！

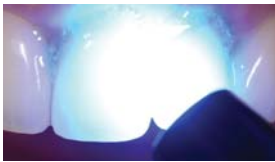
口腔内で直接・手早く使用できる表面滑沢コート材でツヤのある美しい仕上がりを。歯質接着性もあり歯質と修復部を同時・即時コート。歯質と修復物を滑沢に被覆し界面の空隙・辺縁漏洩を抑えます。



1 暫間ブリッジ術前 2 滑沢材塗布後 3 治療前 4 形成後、コンポジットレジン充填 5 シールインシャインを塗布 6 光照射後
臨床写真提供：松川歯科医院 松川敏久 先生

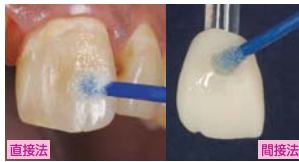
★ **Speedy**
FAST CURING
あらゆる光照射器が使えます

ハロゲン照射器はもとよりLED照射器でも重合可能。高出力なら短時間重合可能。



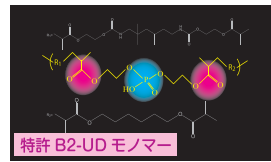
★ **Simple**
VERSATILE
多用途に使用できます

適応症はコンポジットレジン、硬質レジン、歯質、テンポラリークラウンです。



★ **Smooth**
ADHESIVE
歯質接着性モノマー配合！

コンポジットレジンはもちろん歯質とも接着。マージン移行部の被覆にも使用できます。



★ **Shiny**
ENDURANCE
すぐれた耐磨耗性！

約2年分の歯ブラシ磨きに相当する20,000サイクル磨耗試験後も修復物に傷は無く滑らか。



照射器の種類と照射時間

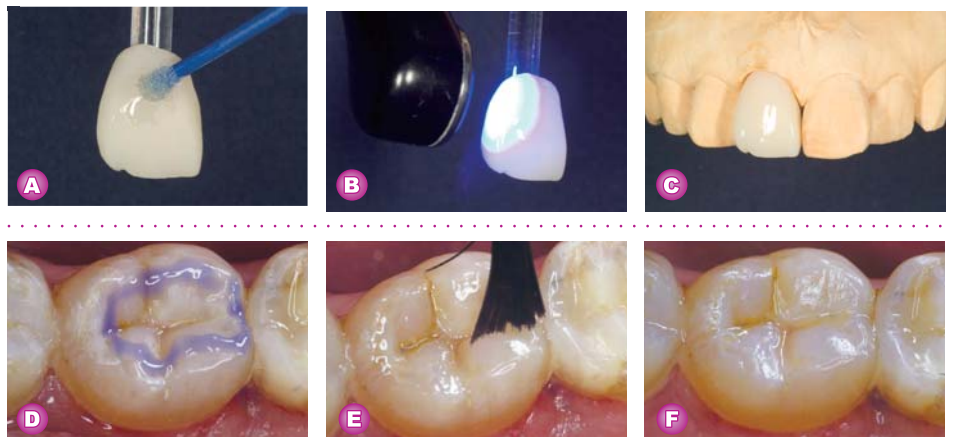
LED照射器	照射時間
ミニLED	10秒×2回
ミニLED II	10秒×1回
ミニLED III	3秒×2回
スキャンウェーブ	5秒×2回

★ Package [包装]



- シールインシャイン (6mL) 1
- ブラシハンドル 1
- チップブラシ 100

★ Clinical Cases [臨床ケース] Step by Step



A エッチング後シールインシャインを塗布 B テンポラリークラウンを光照射 C 模型上にセット
D 修復物界面の歯質をエッチング E シールインシャインを塗布 F 光照射後

管理医療機器医療機器認証番号 224AGBZX00004000

PULPDENT
パルプデント社 (アメリカ)

白水貿易株式会社

〒064-0824 札幌市中央区北4条西20丁目2番1号 Nord 420BLD1F ☎(011)616-5814
 〒101-0052 東京都千代田区神田小川町1-11 千代田小川町クrost12F ☎(03)5217-4618
 〒464-0075 名古屋市千種区内山3-10-17 今池セントラルビル2F ☎(052)733-1877
 〒532-0033 大阪市淀川区新高1丁目1番15号 ☎(06)6396-4400
 〒812-0013 福岡市博多区博多駅東2-18-30八重洲博多ビル5F ☎(092)432-4618
<http://www.hakusui-trading.co.jp/>