

医薬品含有歯肉圧排材料

エキスパジル

EXPASYL™



Photos courtesy of © AJ Faucher. Académie du Sourire

I AM
EVOLUTION

天然歯、審美的な補綴物
どちらにも使用できる
効果的で組織を傷つけない歯肉圧排





エキスパジルは、簡単に歯肉圧排効果を得ることができる歯肉圧排材料です。通常の圧排糸の圧の約1/37以下の圧力で使用されるので、上皮付着に損傷を与えるリスクを軽減します。また、カオリン※¹の水分吸収作用と塩化アルミニウムを含有していることにより、歯肉圧排糸と比較し同等、それ以上の効果を得ることが出来ます。作業時間は短く、非常に効果的、かつ安全、是非その効果を実感してください。

※¹ カオリナイトを主成分とし、長石類から生ずる粘土の一種

エキスパジルの効果

- ▶ 明瞭な歯肉圧排効果と乾燥作用。
- ▶ 上皮付着と歯肉線を保護します。
- ▶ 痛みを感じにくい。
- ▶ 速くて、単純で、優れたコストパフォーマンス。
- ▶ 15年以上に及ぶ臨床経験と多くの文献。

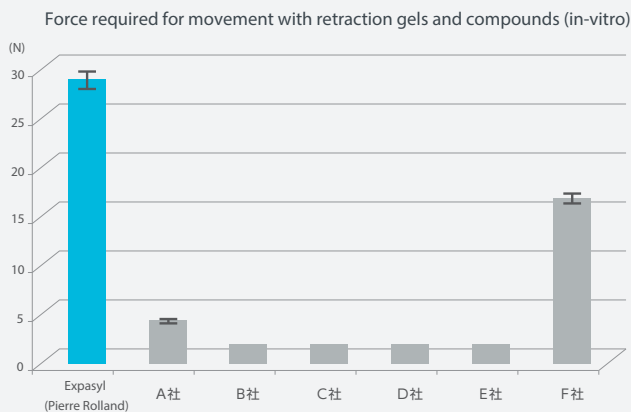
適用症例

エキスパジルは様々な症例に対応します。

- ▶ 従来印象
- ▶ 光学印象
- ▶ シーリング／ボンディング
- ▶ 保存症例（クラスII、V）
- ▶ インプラント症例

エキスパジルの圧排力

市場にある様々な圧排糸、圧排材料との比較。
他の材料と比較し、エキスパジルの圧排力は1.7～9.2倍を示した。※²



※² Abstract #1364. American Association for Dental Research. 2012 March.

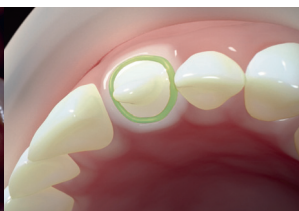
作用

- ▶ 効果的に歯肉圧排、乾燥を行います。
- ▶ 圧排時に他の器材と組み合わせて使用する必要はありません。
- ▶ エクスパジルの使用時の上皮付着にかかる圧力は圧排糸と比較し1/37以下。※³
- ▶ 上皮付着に損傷を与えるリスクを軽減します。
- ▶ 上皮付着が保護されるので、歯肉退縮や骨吸収のリスクが軽減されます。
- ▶ シリンジのエアと水で簡単に除去することができます。

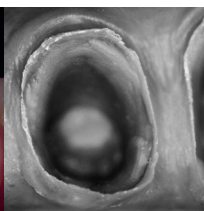
※³ Bennani V, Aarts JM, He LH. A comparison of pressure generated by cordless gingival displacement techniques. J Prosthet Dent. 2012 June;107(6):388-92.



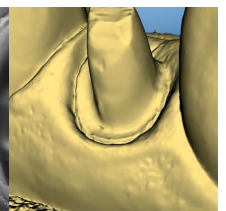
AJ. Faucher, Académie du Sourire



AJ. Faucher, Académie du Sourire



M. Elmosnino



P. Lalet, e-dentisterie

ベニア修復

AJ.Faucher Avadémie du sourire

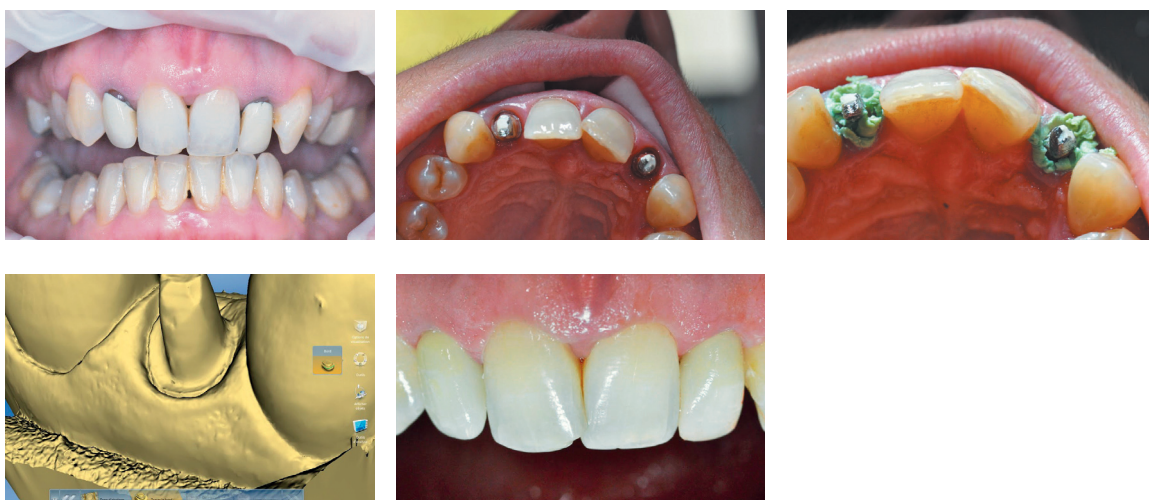
下顎前歯のラミネートベニアの審美修復にエクスパジルを使用したケース



インプラント

P.Lalet e-dentisterie

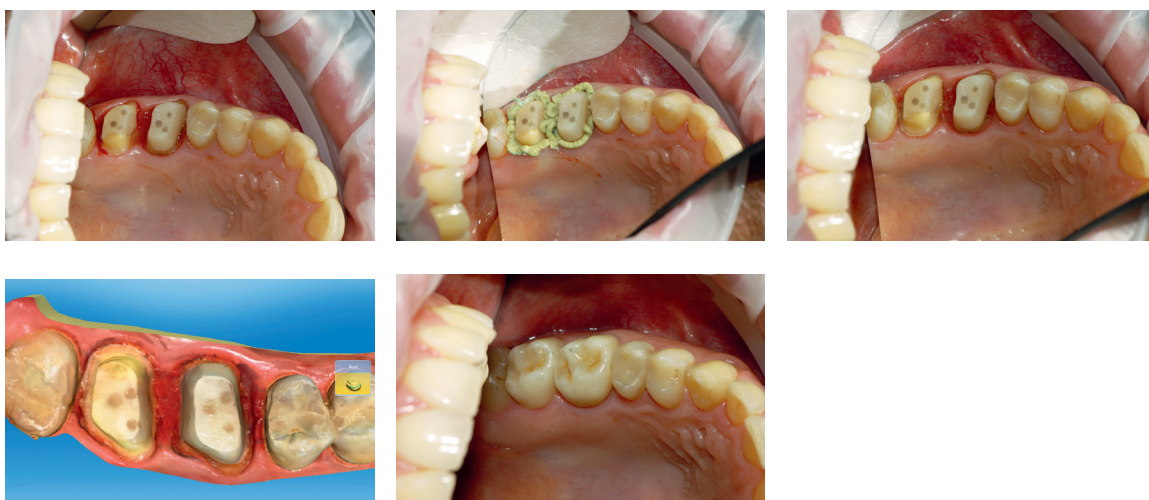
インプラントの上部構造製作にエクスパジルを使用したケース



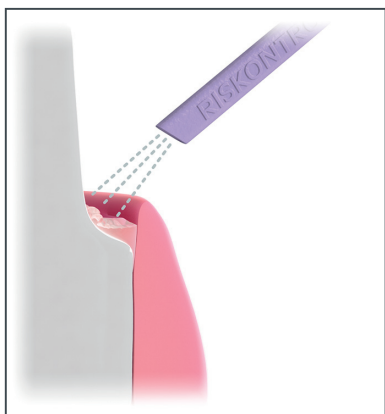
臼歯修復 - CAD-CAM

G.Aldié

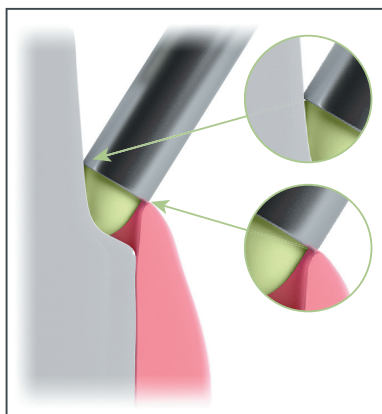
臼歯部のCAD-CAM修復にエクスパジルを使用したケース



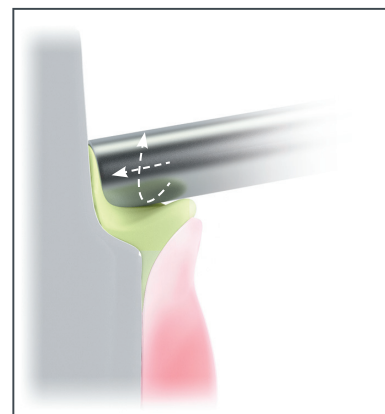
● 操作手順



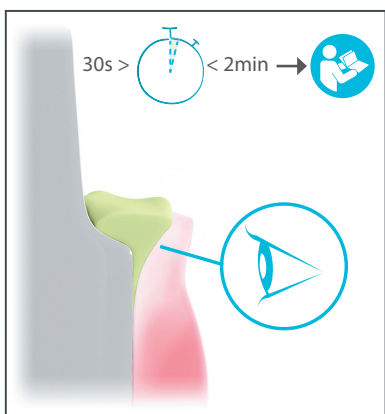
1 歯肉溝をやさしく水洗し乾燥させます。



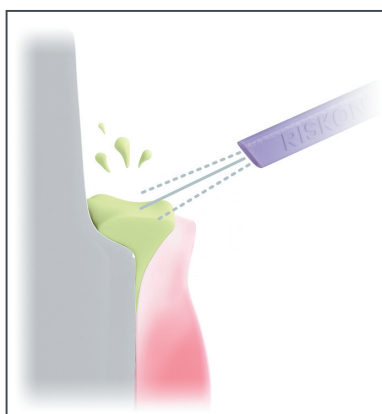
2 カニューレの先端で歯肉溝を塞ぐようにゆっくりとペーストを押し出します。



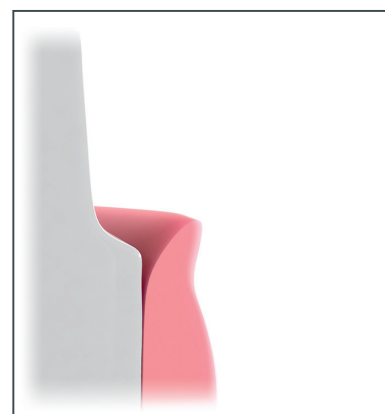
3 その後カニューレ先端を歯に押し付けながら歯軸に沿って徐々に起こします。



4 エキスパジルを 1～2 分間そのままの状態にしておきます。
圧排効果が出てくると歯肉が白くなってきます。



5 水スプレーで丁寧に除去します。



6 傷、痛み、出血を伴うことなく、歯肉圧排が完了。



エキスパジル ミニキット

<セット内容>

- アプリケーター (ガン) ————— 1ヶ
- カートリッジ ————— 6本
- カニューレ ————— 12本

<補充品>

- アプリケーター (ガン)
- カートリッジ (6本/1箱)
- カニューレ (12本/1箱)

白水貿易株式会社

〒064-0824 札幌市中央区北4条西20丁目2番1号 Nord 420BLD1F ☎(011)616-5814
 〒101-0052 東京都千代田区神田小川町1-11 千代田小川町クロス12F ☎(03)5217-4618
 〒464-0075 名古屋市千種区内山3-10-17 今池セントラルビル2F ☎(052)733-1877
 〒532-0033 大阪市淀川区新高1丁目1番15号 ☎(06)6396-4400
 〒812-0013 福岡市博多区博多駅東2-18-30八重洲博多ビル5F ☎(092)432-4618
<http://www.hakusui-trading.co.jp/>