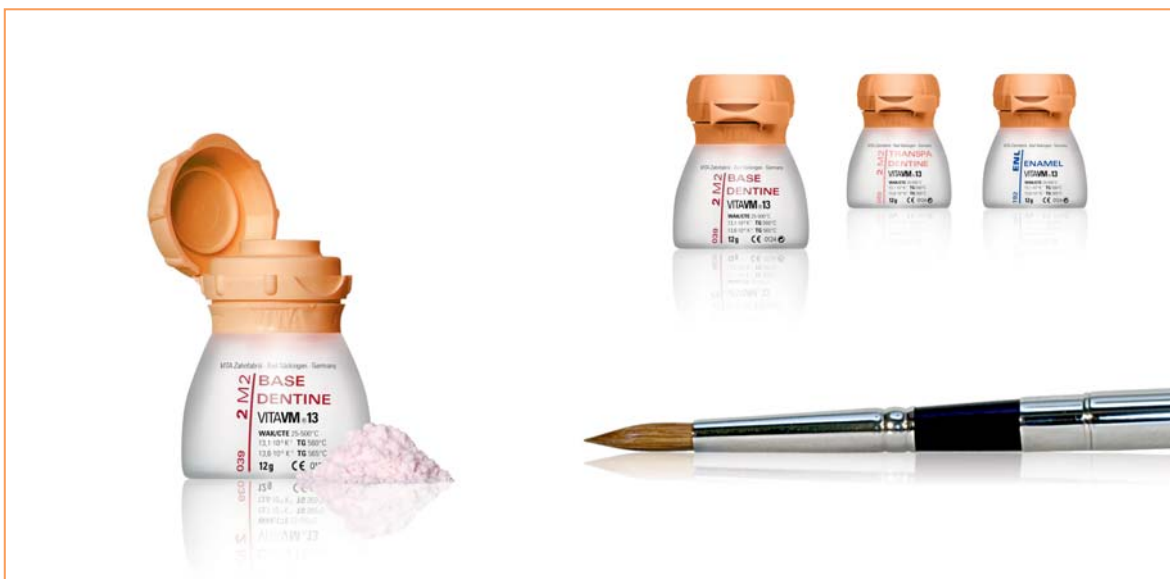


ビタ VM13 (金属焼付用陶材)



ビタ VM13について

ビタ VM13 は熱膨張係数が13.8～15.2の合金に用いる長石系陶材として開発されました。熱膨張係数と焼成温度はハイプレシヤスマタル、金含有量の少ない金合金、パラジウム合金、ノンプレシヤスマタル合金に適合する様に細かく調整されています。焼成時、合金に影響は殆どありません。



ファインストラクチャー

従来の陶材は、エッチングされた表面にはリューサイト結晶塊が見られます。リューサイトとガラスマトリックスの熱膨張係数が異なるため、ひび割れが生じることがあります。

ビタ VM13 は、従来の陶材とは違い、焼成後の結晶とガラス相が非常に均等に分布しています。この革新的な微細構造は、ビタVMシリーズの際立った特長であり、金属焼付用陶材に使用されています。

ビタ VM13 のエッチング表面はガラス相に非常に細かい長石結晶が均等に分布していますので、ひび割れが生じず、滑らかで高密度の表面を作ることができます。そのためビタ VM13 は研磨性に優れ、ブランクの蓄積を抑えるので、修復物のケアや清掃が簡単です。



優れた物理的特性

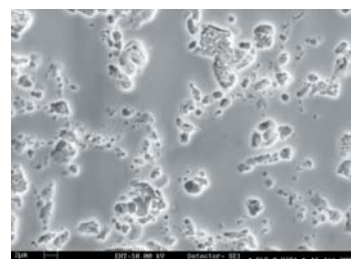
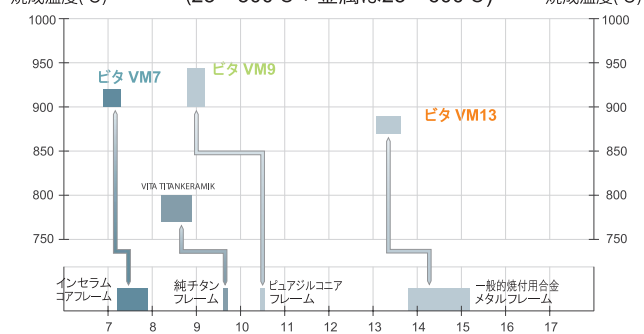
従来のメタル陶材と比較して、ビタ VM13 には多くの物理的特性があります。例えば、焼成温度が低い(デンチン1次焼成:880℃)、曲げ強度が高い、接着力が強い、耐熱性が高い、酸に対する溶解性が低いなどがあります。



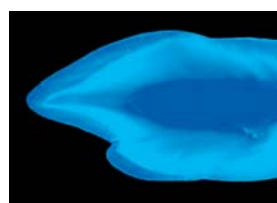
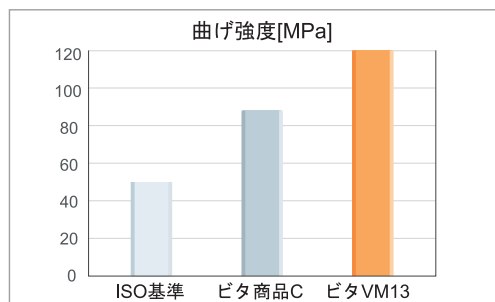
ビタ VM13で鮮やかな色調を再現

審美的な修復物には天然歯の様な蛍光性とオパール性が重要です。ビタ VM13 はエナメル質と同等の屈折性と反射性に優れています。天然歯の紫外線写真では、様々なレベルの蛍光性が見られます。多くのVM材料は修復物に蛍光性を加える色素が含まれています。蛍光性を持つ材料と乳白色の追加材料を使用することにより、個人に応じた審美性の高い修復物になります。例えば、ビタ VMエフェクトライナーとビタ VMマメロンは特に蛍光性を高めます。

コアフレーム材の熱膨張係数 (25～500℃：金属は25～600℃)



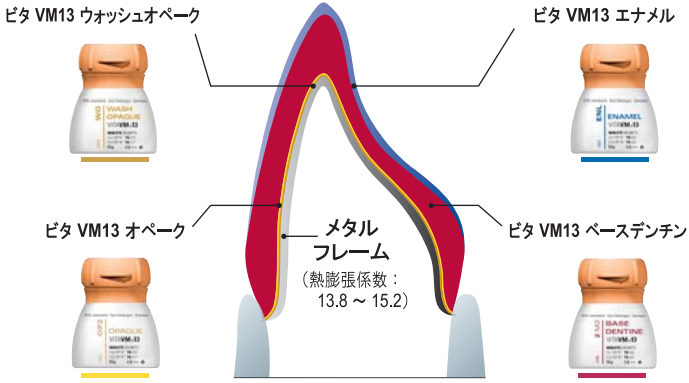
ビタVM13の表面のSEM写真(拡大率5000倍)



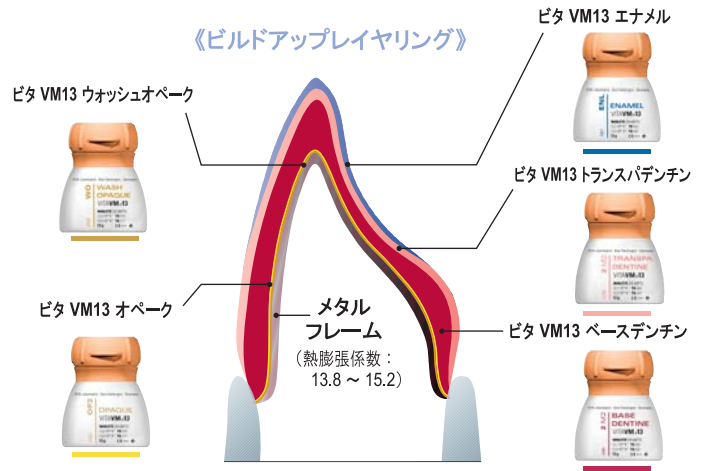


レイヤリングプロセス

《ベーシックレイヤリング》



《ビルドアップレイヤリング》



シェードの強い **ビタ VM13 ベーシックレイヤリング** は2種類のポーセレンで構成されており、ウォッシュオペークとオペークの後に適用します。

ベースデンチン **エナメル**

発色性が強いベースデンチンにより、この2層築盛法で薄い層でも修復物のシェードを最適に再現することができます。安全で効率的な良い方法で高品質の修復物が実現します。オペークを適用した後に、わずか2層で天然歯と同等の修復物を形成する事ができるのです。

半透明の **ビタ VM13ビルドアップレイヤリング** は3種類のポーセレンで構成されており、ウォッシュオペークとオペークの後に適用します。

ベースデンチン **トランスパデンチン** **エナメル**

発色性の強いベースデンチンと半透明のトランスパデンチンを組み合わせることで、修復物に必要な深みを作り出し、天然歯と同等に再現できます。

どちらのタイプの築盛にも、様々な種類がそろっており、個歯の特徴付けが容易に行えます。



ビタ VM13 セット

- **ビタVM13 スモールキット クラシカル**
オペークペースト、デンチン、エナメルを揃えた3Dマスターシェードキット
- **ビタVM13 スモールペーストキット クラシカル**
主要シェードとペーストオペークでまとめたクラシカルシェードキット
- **ビタVM13 プロフェッショナルキット スモール**
エフェクト色のキットです。
- **ビタVM13 ベーシック スモールパウダーキット 3Dマスター**
パウダーオペーク、デンチン、エナメルの基本色を揃えた3Dマスターキット
- **ビタVM13 スモールペーストキット 3Dマスター**
主要シェードとペーストオペークでまとめた3Dマスターシェードキット
- **ビタVM13 1色パウダーキット 2M2**
3Dマスター2M2のパウダーオペークを使用した1色キットです。
- **ビタVM13 1色パウダーキット 3M2**
3Dマスター3M2のパウダーオペークを使用した1色キットです。
- **ビタVM13 1色ペーストキット 2M2**
3Dマスター2M2のペーストオペークを使用した1色キットです。
- **ビタVM13 1色ペーストキット 3M2**
3Dマスター3M2のペーストオペークを使用した1色キットです。
- **ビタVM13 1色セットA2**
クラシカルシェードのA2 1色キットです。
- **ビタVM13 1色セットA3**
クラシカルシェードのA3 1色キットです。
- **ビタVM13 マージンキット**
マージンのフルキットです。
- **ビタVM13 ジンジバキット**
ジンジバのフルキットです。
- **ビタVM13 パウダーカラーキット クラシカル**
クラシカルシェードのパウダーオペークとデンチン等のフルキットです。
- **ビタVM13 ペーストカラーキット クラシカル**
クラシカルシェードのデンチンペーストオペークのフルキットです。



ビタ商品構成



VITAVM[®]7

ビタ VM7 アルミナコーピング用

認証番号 222AKBZX00137000



VITAVM[®]9

ビタ VM9 ジルコニアコーピング用

ビタ セラミック ブロック用

認証番号 222AKBZX00138000



VITAVM[®]13

ビタ VM13 金属焼付用

認証番号 222AKBZX00159000

関連商品

● **ビタ シェードガイド 3Dマスター**

● **ビタ リニアシェードガイド 3Dマスター**

● **イーゼーシェード アドバンス**
[シェード自動測定器]

● **ビタ バキューマツト 6000MP**
[プレスファーンエス]

● **ビタ アクセント**
[表面ステイン用]

● **ビタ インテルノ**
[内部ステイン用]

● **ビタ バキューマツト 6000M**
[ポーセレンファーンエス]

● **vPad コンフォート**
[ビタ バキューマツト6000M/MPのパネル]
2台のファーンエスを接続することが出来ます。

● **ビタ バキューマツト 6000M**
[ポーセレンファーンエス]

● **ビタ アクセント**
[表面ステイン用]

● **ビタ インテルノ**
[内部ステイン用]

届出番号 27B1X00020223010/3011 届出番号 27B1X00020223010/3011 認証番号 222AKBZX00139000 認証番号 222AKBZX00140000

認証番号 222AKBZX00159000



ご用命は当社へ



白水貿易株式会社

〒064-0824 札幌市中央区北4条西20丁目2番1号 Nord 420BLD 1F ☎ (011)616-5814
 〒336-0017 さいたま市南区南浦和3丁目3番2号 ☎ (048)884-3951
 〒231-0015 横浜市中区尾上町5-77-2馬車道ウエストビル7F ☎ (045)222-0381
 〒464-0075 名古屋市中区千種区山3-10-17 今池セントラルビル2F ☎ (052)733-1877
 〒532-0033 大阪市淀川区新高1丁目1番15号 ☎ (06)6396-4400
 〒812-0013 福岡市博多区博多駅東2-18-30八重洲博多ビル5F ☎ (092)432-4618
<http://www.hakusui-trading.co.jp/>