

歯科用レジンセメント  
**Implant Cement™** Non-Eugenol, Resin Cement  
For Implant Retained Crowns

歯周ポケット診療用プローブ  
The Friendly Probe  
1mm increments  
**PerioWise® UNC12**



臨床写真提供 | まさき歯科 中川昌樹 先生、大野幸恵 DH

**Implant Scalers**  
歯科用インスツルメント

Peri-implantitis  
Prevention

プレミア社の3製品が  
インプラント周囲炎を  
抑制します

Implant  
Maintenance

**Implant Cement™**  
歯科用レジンセメント

Ultimate Kit

**PerioWise® UNC12**  
歯周ポケット診査用プローブ



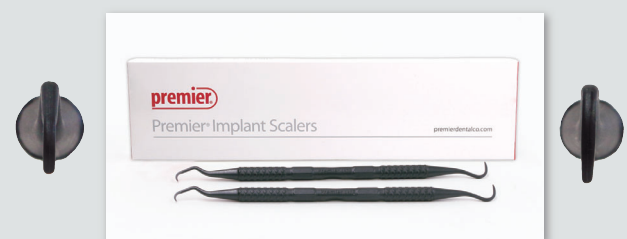
臨床写真提供 | 松川歯科医院、松川敏久 先生、稲葉 英恵 DH

**Premier® Implant Scalers** The resin is strong yet slightly flexible.

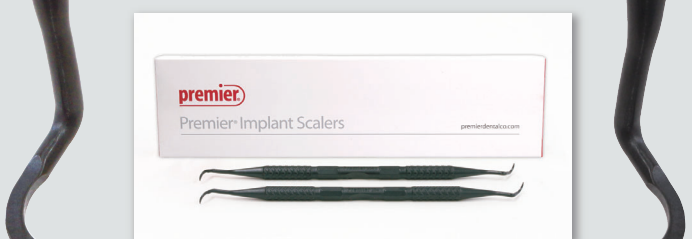
インプラントスケーラー  
歯科用インスツルメント

包装

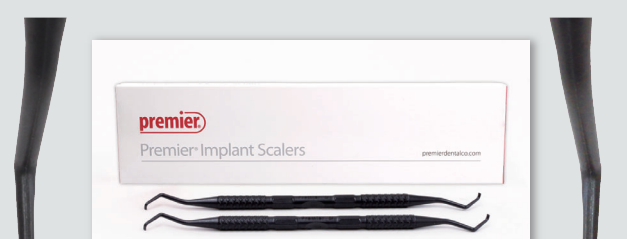
Implant Scalers



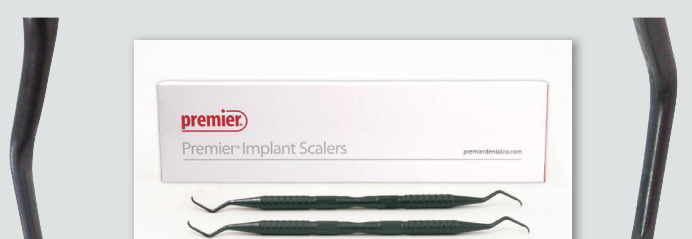
■ インプラントスケーラー アンテリア137前歯(2本)



■ インプラントスケーラー ポステリア204臼歯(2本)



■ インプラントスケーラー フェイシャル ゴールドマンフォックス(2本)



■ インプラントスケーラー ユニバーサル 4L/4R(2本)

医療機器届出番号 27B1X00020220063 一般医療機器

ペリオワイス

PerioWise® Probe

クリニカルヒント



■ ペリオワイス 1本入 UNC12  
医療機器届出番号 27B1X00020221007 一般医療機器



■ ペリオワイス 3本入 UNC12  
医療機器届出番号 27B1X00020221007 一般医療機器



■ ペリオワイス 1本入 赤緑  
医療機器届出番号 27B1X00020221007 一般医療機器



■ ペリオワイス 6本入 赤緑  
医療機器届出番号 27B1X00020221007 一般医療機器

● インスツルメントをねじ曲げたり回転させる動きで使用すると先端が破折することがあります。  
● 歯間部やタイトなコンタクト部位、硬い歯石除去の際も先端破折にご注意ください。

インプラントセメント

インテグラ ファイバーポスト

エンド関連材料

RC-Prep®



■ インプラントセメント スタンドパッドパック  
● インプラントセメント (5mL) .....1  
● オートミックスチップ 茶白色 .....10  
● 緑板紙 .....1  
医療機器届出番号 224AGBZX00018000 管理医療機器



■ インテグラ ファイバー ポスト リフィール

医療機器届出番号 221AGBZX000204000 管理医療機器  
医療機器承認番号 21000BZY00087000 管理医療機器

根管形成拡大補助材



■ RCプレップ シリンジタイプ  
9g×2本入

医療機器承認番号 14800BZY00481000 高度管理医療機器



■ RCプレップ  
ボンタイプ18g入

■ ハイボーゲン  
(2.5%次亜塩素酸ナトリウム)

白水貿易株式会社

【札幌営業所】〒064-0824 札幌市中央区北4条西20-2-1 Nord 420BLD1階 TEL(011)616-5814  
【関東北営業所】〒336-0017 さいたま市南区南浦和3-3-4-2 TEL(048)884-3951  
【東京支店】〒101-0052 東京都千代田区神田小川1-11 千代田小川南クロス2階 TEL(03)5217-4618  
【名古屋営業所】〒464-0075 名古屋市千種区内山3-10-17 今池セントラルビル2階 TEL(052)733-1877  
【大阪本社】〒532-0033 大阪府大阪市淀川区新高1-1-1-5 TEL(06)6396-4400  
【広島営業所】〒732-0804 広島市南区西郷屋3-2-1 白濁ビル1階 TEL(082)207-2870  
【福岡営業所】〒812-0013 福岡市博多区博多駅東2-18-30 八重洲博多ビル5階 TEL(092)432-4618  
https://www.hakusui-trading.co.jp/

2023.02.P1.000 B25 ver.1.1.2

NEW  
DESIGNS

Larger Handle  
for more comfort & control!

HAKUSUI

選べる豊富な4種類



137 Anterior アンテリア137



204 Posterior ポステリア204



Facial [Goldman-fox] フェイシャル [ゴールドマンフォックス]



Universal [4L/4R] ユニバーサル [4L/4R]

**Premier®**  
**Implant Scalers**

インプラントスケーラー  
歯科用インスツルメント

Engineered for reliable implant maintenance

インプラントメンテナンスに最適 セラミック・金属補綴物にも優しい 安心・簡便にプラーク除去

超軽量の特殊プラスチック製インスツルメントで生体・チタン・補綴物を優しくケア



Made In The U.S.A.

premier



臨床写真提供 | インプラントセンター九州 永野優衣 DH



臨床写真提供 | 南歯科医院 貴島佐和子 DH



臨床写真提供 | 木原歯科医院 牧江寿子 DH

操作性に優れた超軽量インスツルメントで優しく安心なインプラント&補綴物ケアを



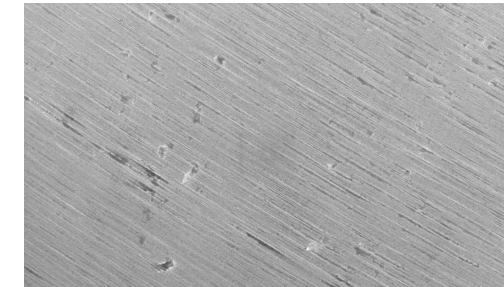
臨床写真提供 | 歯科・林美穂医院 藤本和泉 DH



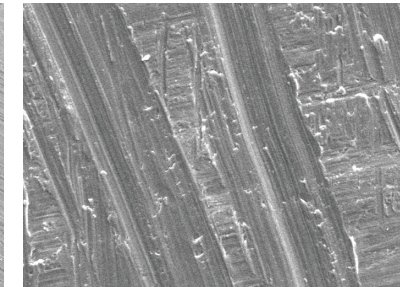
インプラント体に優しく傷付けない

インプラントスケーラーはその特殊素材によりインプラント体表面を傷付けません。スケリング後のアパットメント表面はスムーズでプラークやバクテリアの付着を抑制します。

■ インプラントスケーラーでスケリング後のアパットメントの表面性状[100µm]



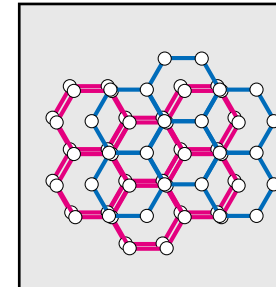
■ 自社ステンレスでスケリング後のアパットメントの表面性状[100µm]



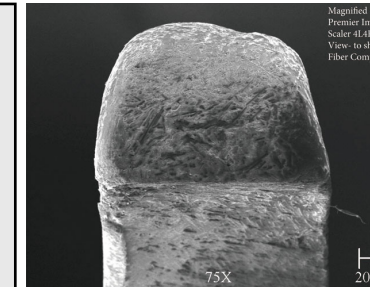
柔軟性と硬さ

特殊素材の繊維強化型グラファイトレジンは硬さと強度を備え柔軟性も併せ持ち操作性に優れます。また非常に軽量でメンテナンス時の術者の疲労を軽減します。

■ 繊維強化型グラファイトの構造



■ インプラントスケーラー4L/4R先端部 SEM写真 [75X]



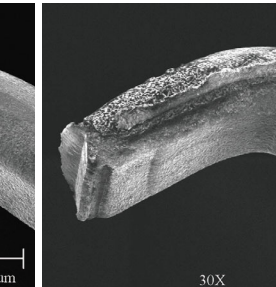
到達しやすく効率が良い

新タイプのインプラントスケーラーは自社旧タイプよりも先端部が繊細な加工とムラの少ない製造・仕上げを実現。効率良くスケリングが行えます。

■ インプラントスケーラー フェイシャル 拡大写真 [30X]



■ 自社旧タイプ拡大写真 [30X]



把持しやすい

ハンドル把持部に凹凸の目地を施し滑りを抑制。直径が太いので操作性に優れ快適。疲労を軽減します。



アンテリア137 ●● 137 Anterior

- 前歯用 — 2種類の異なる形状が1本に
- 片頭はシクルスケーラー — 歯肉縁上に最適
- 片頭はグレーシー1/2に近似 — インプラントアパットメントや上部構造の歯肉マージン部に



オートクレーブ滅菌可能 135°C以下で



137 Anterior アンテリア137



204 Posterior ポステリア204



Facial [Goldman-fox] フェイシャル [ゴールドマンフォックス]



Universal [4L/4R] ユニバーサル [4L/4R]

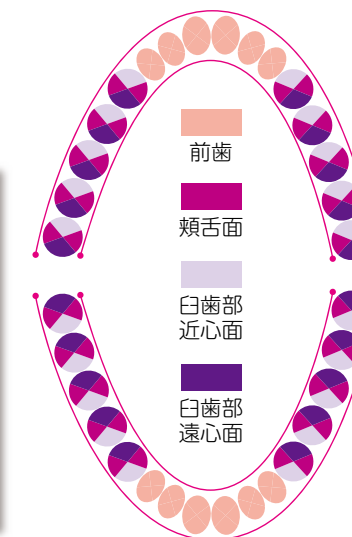
ポステリア204 ●● 204 Posterior

- 臼歯用 — 隣接面に最適
- シクルスケーラー — 204Sスケーラーの形状に近似
- 先端極細構造 — 様々な部位に対応可 部位の視認性が良好で到達しやすい



フェイシャル [ゴールドマンフォックス] ●● Facial [Goldman-fox]

- 前歯・臼歯用 — 唇側・頬側・舌側に
- 臼歯部アパットメントに
- ポンティック底部&上部構造ブリッジダミー底部に
- ホースケーラーの形状 — ゴールドマンフォックス5の形状に近似



ユニバーサル[4L/4R] ●●●● Universal [4L/4R]

- 全顎用 — 前歯・臼歯の全面に対応可能
- ユニバーサルキュレット形状 — コロンビア4L/4Rの形状に近似



Recommendation オススメ!