

LMArte

Sculpt masterpieces

歯科用充填器

LMアルテ

NEW

LM アルテ ポステリア ミスラ LM 498-499 XSi



LM アルテ アプリカ LM 46-49 XSi



LM アルテ コンデンサー LM 488-489 XSi



LM アルテ フィスラ LM 481-487 XSi



LM アルテ ミスラ LM 496-497 XSi



LM アルテ エクセソ LM 307-308 XSi



LM アルテ ツイスト LM 464-494 XSi



LM アルテ モデラ LM 442-443 XSi



ホームページで
使用動画が
ご覧いただけます。

白水貿易

検索

LM-Arte
by Style Italiano



Walter Devoto DDS &
Angelo Putignano MD, DDS デザイン

Style Italiano は審美修復歯科を専門とする
活動的な臨床医と研究者のスタディーグループです。
詳しくは、www.styleitaliano.org または
www.facebook.com/styleitaliano をご覧ください。



LM

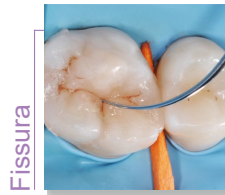
feel the
difference

LM アルテで審美的なレイヤリング

LM-Arte は審美的な修復物のための革新的なインスツルメントセットです。これらのインスツルメントは、審美歯科を専門とする歯科医師のグループ「Style Italiano」と協力して開発されました。LM-Arte は特にコンポジットレジン¹の築盛に使用します。高品質で材料が付着しない LM-DuraGradeMax (美しい光沢のスーパーペースト) で作られています。各インスツルメントはカラーコード化されており、その名前は、簡単、効率的、短時間の修復治療を可能にする主な機能から名付けられました。

LMArte

NEW



Fissura

LM アルテ フィスラ

Sculp delicately

先端が細く尖った形成用インスツルメントです。円錐形のチップは形成に最適で、この1本だけで臼歯部の咬合面を解剖学的形態に形成することができます。プローブ形の細いチップは裂溝やマメロンの形成、および特徴付け用のコンポジットレジンやシーラントの築盛に適しています。柔軟性があるので、歯面の余剰な接着レジンの探査もやさしくできます。

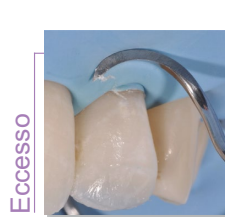


Misura

LM アルテ ミスラ

Measure precisely

このユニークなインスツルメントは、前歯修復物におけるコンポジットレジンの水平的、垂直的な厚みを計測することができます。築盛後、デンチンレジンの重合を行う前に、天然歯のエナメル質の上にこのインスツルメントの細い方の円錐形チップを水平に置きます。すると、円錐形チップの下に残った未重合のコンポジットレジンがやさしく形作られ、エナメルコンポジット層に最適なスペース(0.5~0.7mm)を残します。太く短い方のチップは形成済みの窩洞のマージン上に垂直に置きます。するとチップの端が天然歯質のエナメル質に残ります。こうしてフィニッシングラインに適用する透明なレジンを正確に決定することができます。その結果、最終的に審美的な修復物は適切な量のオパークとトランスルーセントコンポジットが適用することができ、不快なグレイ効果が生じません。



Eccesso

LM アルテ エクセン

Finish neatly

余剰なコンポジットレジンやボンディング材を除去するインスツルメントです。特別な角度をつけたワーキングエンドは前歯の歯頸部や臼歯部の隣接歯間での除去に理想的です。この繊細かつ硬いインスツルメントは、最適な長さ、太さ、幅を持ったブレードが特徴です。

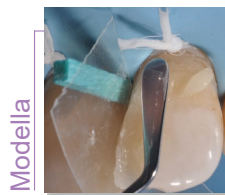


Twist

LM アルテ ツイスト

Apply with a twist

レジンの築盛に使用する非常に繊細でチップ幅が狭いスパチュラです。マトリックスを装着した歯牙の隣接面や辺縁隆線の築盛を簡単に行うことができます。先端部が曲がっているので、手の位置を何度も変えることなく到達の困難な部位に容易にアクセスすることができます。



Modella

LM アルテ モデラ

Model flexibly

レジンの築盛に使用する非常に繊細でチップ幅が広いスパチュラです。切歯の舌側面のような広い歯面に特に適しています。この幅広のチップによってレジンをより滑らかに築盛することができます。チップの柔軟性、繊細性、鋭敏性によって正確で審美的な細部が得られます。レジンをシリンジから適用するのも簡単に行えます。

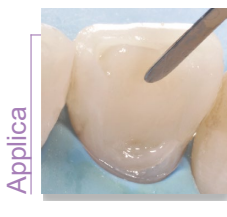


Posterior Misura

LM アルテ ポステリア ミスラ

Measure and model handy

臼歯用のミスラインスツルメントです。臼歯部修復物のコンポジットレジン層の厚みを垂直的に計測することが可能です。また、チップを隣接部の壁に当てることでマトリックスを挟んだ状態の隣接歯の解剖学的構造が復元可能です。

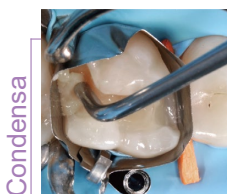


Applica

LM アルテ アプリカ

Apply elastically

この薄型で柔軟なスパチュラはコンポジットレジンの適用と審美的な形成のためにデザインされました。弾力のあるワーキングエンドがレジンを歯牙の形態にやさしく正確に築盛します。アプリカは幅の狭いスペースにもマトリックスバンドに沿わせても使用することができます。



Condensa

LM アルテ コンデンサー

Push softly

この長く丸いブラガーは特にコンポジットレジンの形成のためにデザインされました。カーブをつけたシャックがあらゆる窩洞へのアクセスを可能にします。太いチップと細いチップが付いていますので、様々な大きさの前歯および臼歯部の窩洞に対応します。ワーキングエンドは丸みがあるため、コンポジットレジンがくっつかずに繊細な充填をすることができます。

医療機器届出番号 27B1X00020224017 一般医療機器

 白水貿易株式会社

〒064-0824 札幌市中央区北4条西20丁目2番1号 Nord 420BLD1F ☎(011)616-5814
〒101-0052 東京都千代田区神田小川町1-11 千代田小川町クロス12F ☎(03)5217-4618
〒464-0075 名古屋市中千種区内山3-10-17 今池セントラルビル2F ☎(052)733-1877
〒532-0033 大阪市淀川区新高1丁目1番15号 ☎(06)6396-4400
〒812-0013 福岡市博多区博多駅東2-18-30 八重洲博多ビル5F ☎(092)432-4618
<http://www.hakusui-trading.co.jp/>

LM feel the difference

LM インスツルメンツ社
(フィンランド)

2020.02.P.2,000 B17 Ver.1.2.1