

ON *Secure Retention* OFF *Retrievability*



しっかりと合着・維持

撤去操作が簡便

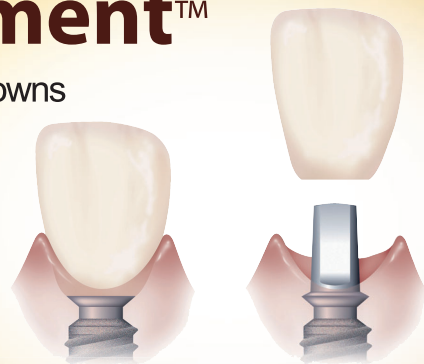
インプラント専用レジンセメント

Premier® Implant Cement™

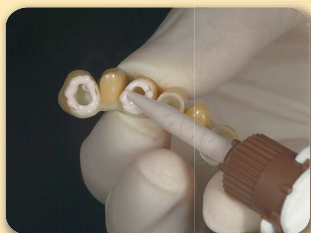
Non-Eugenol, Resin Cement For Implant Retained Crowns

インプラントセメント

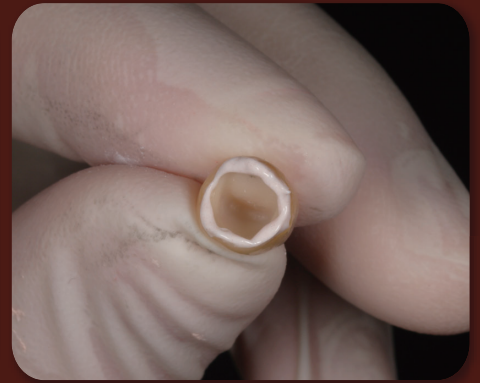
歯科用レジンセメント



premier® Inspired solutions for daily dentistry™



Premier® Implant Cement™ Secure retention & retrievability in one unique cement



それは長期的な合着と長期暫間にも適用できるインプラント専用のセメント。上部構造をしっかり合着・維持し撤去時は容易に外すことが可能。

臨床写真提供：
原宿デンタルオフィス
山崎長郎 先生



優れた合着・維持力

Secure Retention

レジンセメントの強度と耐久性により長期暫間と長期合着にも最適。長期にわたりセメントの溶解が低くマージン部を良好封鎖し合着力が安定します。



臨床写真提供：石田歯科矯正歯科クリニック 石田秀幸先生

Retrievability

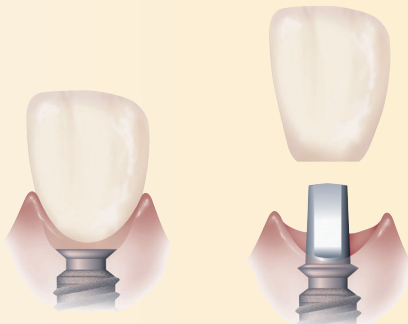


Periodontal

撤去しやすさ“レトリバブル”

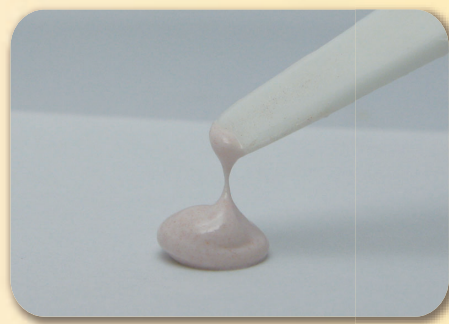
Retrievability

特殊弾力性ポリマー技術と化学的接着性成分が非含有により上部構造撤去時には容易に外すことができ清掃も簡単。ユージノール非含有です。



浮き上がりを抑える15ミクロン被膜厚さ

上部構造の浮き上がりを抑制する最適の被膜厚さ。薄いの十分なセメント厚みを確保することができます。

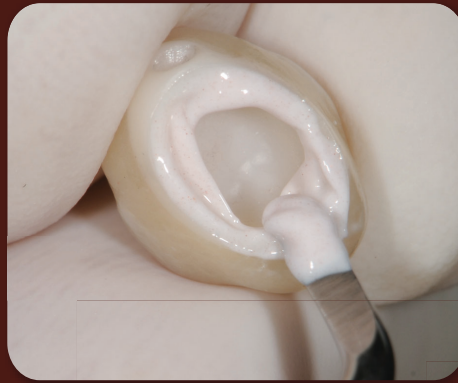


十分な操作余裕時間

操作時間は1分30秒と十分な操作余裕時間。スムーズに合着にも最適。



臨床写真提供：松川歯科医

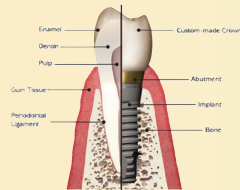


臨床写真提供:
本多歯科医院
本多正明 先生

インプラント周囲炎のリスクを抑制できる優れた操作性・撤去性・清掃性。
適応症はチタン・金属・ジルコニア・オールセラミック製インプラント・補綴物。

Peri-implantitis Prevention

Horizontal Ligament



容易な余剰セメント除去

Easy

余剰セメントの除去は半硬化ゲル状態時(2分~2分30秒後)に探針等のインスツルメントで簡単・スムーズ・きれいに塊で除去できます。



Safe

1分以内に多数歯の塗布が行えます。

簡単&均質&気泡少

オートミックスだからスピーディーで高品質。ペーストの計量や練和操作が不要。均質なセメント泥が必要量のみ取り出せます。

Speedy

化学重合タイプ

Safe

X線造影性

Improved Detection

低い溶解率

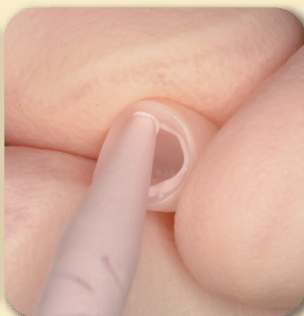
No Washout

無味・無臭

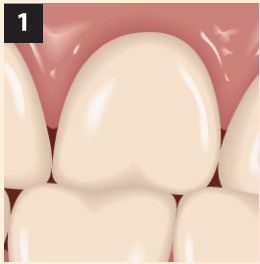
Patient Comfort

撤去後 清掃が容易

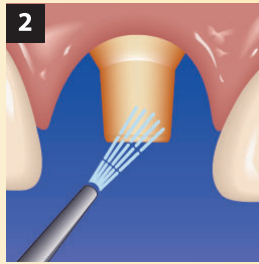
Easy Clean-up



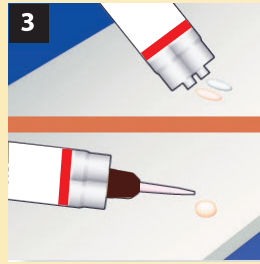
シンプルな操作ステップ



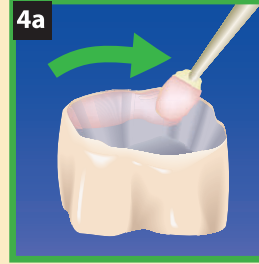
1 補綴物の適合・咬合及び隣在歯コンタクトの確認・最終調整。



2 アバットメントの清掃・乾燥・隔離。補綴物の清掃・乾燥。



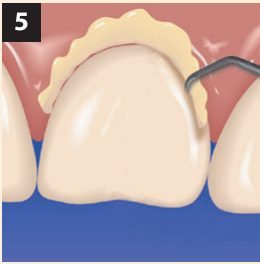
3 チップ装着前に練板紙に試し出し、新品チップを装着後も試し出す。



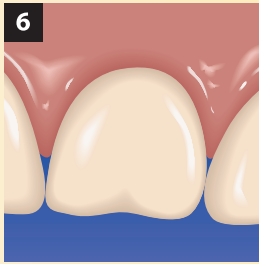
4a 補綴物歯頸部から高さ約1/3円周帯状にインプラントセメントを塗布。



4b 大量のセメント塗布はしないでください。撤去困難になります。



5 補綴物セット後クラウンを約2分～2.5分間圧をかけ維持。半硬化の余剰セメントをやさしく除去。



6 最終硬化まで約4分～5分間。

クリニカルヒント

- 確実な維持を得るため、セメント量は高さ約1/3が目安ですが、必要な維持力・被着体の種類・症例に応じて高さ量を調整してください。(最大高さ約1/2まで)
- 薄い層のセメントを補綴物内冠に沿いマイクロブラシ等で塗布します。
- マージン部をセメントで完全に封鎖してください。



包装



- インプラントセメント スタANDARDパック
- インプラントセメント(5mL)……………1
- オートミックスチップ 茶白色……………10
- 練板紙……………1



- オートミックスチップ(補充用)
- オートミックスチップ 茶白色……………25

物理的特性

作業時間： 1分30秒(室温下)

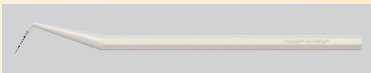
ゲル状態： 2分～2分30秒(37℃で)

セット時間： 4分～5分(37℃で)

被膜厚さ： 15ミクロン

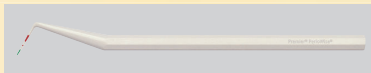
管理医療機器 医療機器認証番号 224AGBZX00018000

ペリオワイズ



- ペリオワイズ 1本入 UNC12
- ペリオワイズ 3本入 UNC12

一般医療機器 医療機器届出番号 27B1X00020221007



- ペリオワイズ 1本入 赤緑
- ペリオワイズ 3本入 赤緑

インプラントスケーラー



- インプラントスケーラー アンテリア137前歯 (2本入)
- インプラントスケーラー ポステリア204白歯 (2本入)
- インプラントスケーラー フェイシャル ゴールドマンフォックス (2本入)
- インプラントスケーラー ユニバーサル 4L/4R (2本入)

医療機器届出番号 27B1X00020220063 一般医療機器

エンド関連材料

根管形成拡大補助材



- RCプレップ シリンジタイプ 9g×2本入



- RCプレップ ポンプタイプ18g入



- ハイポーゲン (2.5%次亜塩素酸) ナトリウム



- インテグラ ファイバー ポスト リフィール (太さ4種類)



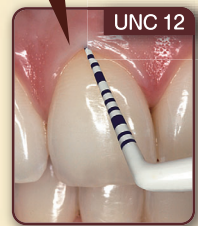
- コンポコアAF シリンジ (色調：A3、ホワイト、ブルー)

高度管理医療機器 医療機器承認番号 14800BZY00481000

管理医療機器 医療機器承認番号 21000BZY00087000

管理医療機器 医療機器認証番号：224AGBZX00110000

インプラントのポケット診査にはペリオワイズプローブが最適です。



白水貿易株式会社

【札幌営業所】〒064-0824 札幌市中央区北4条西20-2-1 Nord 420BLD1階 TEL(011)616-5814
 【関東北営業所】〒336-0017 さいたま市南区南浦和3-3-4-2 TEL(048)884-3951
 【東京支店】〒101-0052 東京都千代田区神田小川町1-11 千代田小川町クrost12階 TEL(03)5217-4618
 【名古屋営業所】〒464-0075 名古屋市千種区内山3-10-17 今池セントラルビル2階 TEL(052)733-1877
 【大阪本社】〒532-0033 大阪府大阪市淀川区新高1-1-15 TEL(06)6396-4400
 【広島営業所】〒732-0804 広島市南区西盤屋3-2-1 日通ビル1階 TEL(082)207-2870
 【福岡営業所】〒812-0013 福岡市博多区博多駅東2-18-30 八重洲博多ビル5階 TEL(092)432-4618
<https://www.hakusui-trading.co.jp/> 2023.04.P1,000 B04 Ver.1.1.3