

VITABLOCS®

Premium esthetics made easy.

Did you know?

HAKUSUI



VITA BLOCS ビタブロック



ビタブロック マークII

長石系セラミックブロック



臨床写真提供：北道 敏行 先生



ビタ エナミック

ニューセラミック



臨床写真提供：北道 敏行 先生



ビタ スプリニティ

ジルコニア強化型
ケイ酸リチウム ガラスセラミックス



臨床写真提供：江本 正 先生



ビタ キャドテンプ

テンポラリーレジン



臨床写真提供：江本 正 先生

VITA



ビタブロック マークII

セラミックブロック(長石系)

特 徴

✓ ビタ ブロックは超微粒子の長石系セラミックで構成

✓ 40年以上の高い信頼と実績を持つ

✓ これまでに3,400万本以上が使用され、高い信頼性を実証

最終仕上げ工程

研 磨



研磨・グレースだけでも
高い審美性が得られます。



サン ポリッシャー

医療機器届出番号 27B1X00020230013
一般医療機器

ス ティ ン ・ グ レ ー ス



ビタ アクセントプラス(ステイン)
で色を付けることができます。

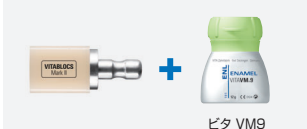


ビタ アクセントプラス

築 盛



ビタ VM9で築盛し、個性のある
補綴物を作成することができます。



ビタ VM9

適応部位

| | |
|------------|--|
| インレー | |
| オンレー | |
| クラウン(臼歯のみ) | |
| 臼歯クラウン | |

ビタブロック マークII

医療機器認証番号 222AKBZX00135000 管理医療機器

単色タイプ



ビタブロック マークII I10 (5入)

◇色調

| | | | | | | | |
|-----|----------|-----|----------|-----|----------|-----|----------|
| 1M1 | 13598244 | 1M2 | 13598247 | 2M1 | 13598250 | 2M2 | 13598253 |
| 2M3 | 13598256 | 3M1 | 13598259 | 3M2 | 13598262 | 3M3 | 13598265 |
| 4M2 | 13598268 | A1 | 13598311 | A2 | 13598314 | A3 | 13598317 |

◇サイズ: 8 × 10 × 15mm

ビタブロック マークII I12 (5入)

◇色調

| | | | | | | | |
|-----|----------|-----|----------|-----|----------|-----|----------|
| 0M1 | 13598242 | 1M1 | 13598245 | 1M2 | 13598248 | 2M1 | 13598251 |
| 2M2 | 13598254 | 2M3 | 13598257 | 3M1 | 13598260 | 3M2 | 13598263 |
| 3M3 | 13598266 | 4M2 | 13598269 | A1 | 13598312 | A2 | 13598315 |
| A3 | 13598318 | | | | | | |

◇サイズ: 10 × 12 × 15mm

ビタブロック マークII I14 (5入)

◇色調

| | | | | | | | |
|-----|----------|-----|----------|-----|----------|-----|----------|
| 0M1 | 13598271 | 1M1 | 13598275 | 1M2 | 13598279 | 2M1 | 13598283 |
| 2M2 | 13598287 | 2M3 | 13598291 | 3M1 | 13598295 | 3M2 | 13598299 |
| 3M3 | 13598303 | 4M2 | 13598307 | A1 | 13598333 | A2 | 13598337 |
| A3 | 13598341 | | | | | | |

◇サイズ: 12 × 14 × 18mm

ビタブロック トリラックスフォルテ

マルチカラー



■ ビタ 3Dマスターシェード

| | | |
|------|------|------|
| 1M2C | 2M2C | 3M2C |
| | | |

■ ビタ クラシカルシェード

| | | |
|-----|-----|-----|
| A1C | A2C | A3C |
| | | |

ビタブロック トリラックス フォルテ TF12 (5入)

◇色調

| | | | | | |
|-----|----------|-----|----------|-----|----------|
| 1M2 | 13598390 | 2M2 | 13598391 | 3M2 | 13598392 |
| A1 | 13598394 | A2 | 13598395 | A3 | 13598396 |

◇サイズ: 10 × 12 × 15mm

ビタブロック トリラックス フォルテ TF14 (5入)

◇色調

| | | | | | |
|-----|----------|-----|----------|-----|----------|
| 1M2 | 13598401 | 2M2 | 13598404 | 3M2 | 13598407 |
| A1 | 13598421 | A2 | 13598423 | A3 | 13598425 |

◇サイズ: 12 × 14 × 18mm

ビタブロック トリラックス フォルテ TF14/14 (5入)

◇色調

| | | | | | |
|-----|----------|-----|----------|-----|----------|
| 1M2 | 13598402 | 2M2 | 13598405 | 3M2 | 13598408 |
|-----|----------|-----|----------|-----|----------|

◇サイズ: 14 × 14 × 18mm

※箱に記載されているCは、クロマスティック=色彩を意味します。

特 徴

(ビタブロック リアルライフ)

- ✓ 山型構造の象牙質部
- ✓ 天然歯同様の3D構造
- ✓ 前歯部の審美修復が容易



適応部位

| | |
|-----------|--|
| 前歯クラウン | |
| ベニア | |
| 大・小臼歯クラウン | |

※適用可能

ビタブロック リアルライフ

3D デザイン
マルチカラー

| OM1C | 1M1C | 1M2C | 2M1C | 2M2C | 3M2C |
|------|------|------|------|------|------|
| | | | | | |

ビタブロック リアルライフ MCXL 用 RL14/14 (5 入)



◇色調

| | | | | | |
|-----|----------|-----|----------|-----|----------|
| OM1 | 13598480 | 1M1 | 13598481 | 1M2 | 13598482 |
| 2M1 | 13598483 | 2M2 | 13598484 | 3M2 | 13598485 |

◇サイズ: 14 × 14 × 18mm

臨床写真提供：
きたみち歯科医院 院長
北道 敏行 先生

ユニバーサルホルダー・プランミルホルダー用

商品一覧

ユニバーサルホルダー用



ビタブロック マークII ユニバーサル

■ ビタブロック マークII ユニバーサル I10 (5本)

| | | | | | | | | | | |
|-----|-----|----------|-----|----------|-----|----------|-----|----------|-----|----------|
| ◇色調 | OM1 | 13599933 | 1M1 | 13599934 | 1M2 | 13599935 | 2M1 | 13599936 | 2M2 | 13599937 |
| | 2M3 | 13599938 | 3M1 | 13599939 | 3M2 | 13599940 | 3M3 | 13599941 | 4M2 | 13599942 |
| | A1 | 13599943 | A2 | 13599944 | A3 | 13599945 | | | | |

■ ビタブロック マークII ユニバーサルI12 (5本)

| | | | | | | | | | | |
|-----|-----|----------|-----|----------|-----|----------|-----|----------|-----|----------|
| ◇色調 | OM1 | 13599946 | 1M1 | 13599947 | 1M2 | 13599948 | 2M1 | 13599949 | 2M2 | 13599950 |
| | 2M3 | 13599951 | 3M1 | 13599952 | 3M2 | 13599953 | 3M3 | 13599954 | 4M2 | 13599955 |
| | A1 | 13599956 | A2 | 13599957 | A3 | 13599958 | | | | |

■ ビタブロック マークII ユニバーサルI14 (5本)

| | | | | | | | | | | |
|-----|-----|----------|-----|----------|-----|----------|-----|----------|-----|----------|
| ◇色調 | OM1 | 13599959 | 1M1 | 13599960 | 1M2 | 13599961 | 2M1 | 13599962 | 2M2 | 13599963 |
| | 2M3 | 13599964 | 3M1 | 13599965 | 3M2 | 13599966 | 3M3 | 13599967 | 4M2 | 13599968 |
| | A1 | 13599969 | A2 | 13599970 | A3 | 13599971 | | | | |

ビタブロック トリラックスフォルテ

■ ビタブロック トリラックス フォルテ ユニバーサル TF12 (5 入)

| | | | | | | | | |
|-----|-----|----------|-----|----------|------|----------|----|----------|
| ◇色調 | 1M2 | 13599660 | 2M2 | 13599661 | 3M2 | 13599662 | A1 | 13599663 |
| | A2 | 13599664 | A3 | 13599665 | A3.5 | 13599666 | | |

■ ビタブロック トリラックス フォルテ ユニバーサル TF14 (5 入)

| | | | | | | | | |
|-----|-----|----------|-----|----------|------|----------|----|----------|
| ◇色調 | 1M2 | 13599667 | 2M2 | 13599668 | 3M2 | 13599669 | A1 | 13599670 |
| | A2 | 13599671 | A3 | 13599672 | A3.5 | 13599673 | | |

■ ビタブロック トリラックス フォルテ ユニバーサル TF14/14 (5 入)

| | | | | | | | | |
|-----|-----|----------|-----|----------|------|----------|----|----------|
| ◇色調 | 1M2 | 13599674 | 2M2 | 13599675 | 3M2 | 13599676 | A1 | 13599677 |
| | A2 | 13599678 | A3 | 13599679 | A3.5 | 13599680 | | |

ビタ エナミック

■ ビタ エナミック ハイトランスルーセント ユニバーサル EM10 (5本)

| | | | | | | |
|-----|--------|----------|--------|----------|--------|----------|
| ◇色調 | OM1-HT | 13599815 | 1M1-HT | 13599816 | 1M2-HT | 13599817 |
| | 2M2-HT | 13599818 | 3M2-HT | 13599819 | 4M2-HT | 13599820 |

■ ビタ エナミック ハイトランスルーセント ユニバーサル EM14 (5本)

| | | | | | | |
|-----|--------|----------|--------|----------|--------|----------|
| ◇色調 | OM1-HT | 13599830 | 1M1-HT | 13599831 | 1M2-HT | 13599832 |
| | 2M2-HT | 13599833 | 3M2-HT | 13599834 | 4M2-HT | 13599835 |

■ ビタ エナミック トランスルーセント ユニバーサル EM14 (5本)

| | | | | | | |
|-----|--------|----------|--------|----------|--------|----------|
| ◇色調 | OM1-HT | 13599830 | 1M1-HT | 13599831 | 1M2-HT | 13599832 |
| | 2M2-HT | 13599833 | 3M2-HT | 13599834 | 4M2-HT | 13599835 |

■ ビタ エナミック マルチカラー ユニバーサル EMC14 (ハイトランスルーセント) (5本)

| | | | | | | |
|-----|--------|----------|--------|----------|--------|----------|
| ◇色調 | 1M1-HT | 13599880 | 1M2-HT | 13599881 | 2M2-HT | 13599882 |
| | 3M2-HT | 13599883 | 4M2-HT | 13599884 | | |

ビタ スプリニティ

■ ビタ スプリニティ ハイトランスルーセント 14 (5 個)

| | | | | | | |
|-----|---------|----------|--------|----------|-------|----------|
| ◇色調 | A1-HT | 13599901 | A2-HT | 13599902 | A3-HT | 13599903 |
| | A3.5-HT | 13599904 | B2-HT | 13599905 | C2-HT | 13599906 |
| | D2-HT | 13599907 | OM1-HT | 13599900 | | |

■ ビタ スプリニティ トランスルーセント 14 (5 個)

| | | | | | | |
|-----|---------|----------|--------|----------|-------|----------|
| ◇色調 | A1-HT | 13599881 | A2-HT | 13599882 | A3-HT | 13599883 |
| | A3.5-HT | 13599884 | B2-HT | 13599885 | C2-HT | 13599886 |
| | D2-HT | 13599887 | OM1-HT | 13599880 | | |

プランミルホルダー用



ビタブロック マークII

■ ビタブロック マークII プランミル用 I12 (5 入)

| | | | | | | |
|-----|-----|----------|-----|----------|-----|----------|
| ◇色調 | 1M2 | 13600002 | 2M2 | 13600004 | 3M2 | 13600007 |
|-----|-----|----------|-----|----------|-----|----------|

■ ビタブロック マークII プランミル用 I14 (5 入)

| | | | | | | |
|-----|-----|----------|-----|----------|-----|----------|
| ◇色調 | 1M2 | 13600042 | 2M2 | 13600044 | 3M2 | 13600047 |
|-----|-----|----------|-----|----------|-----|----------|

ビタブロック トリラックスフォルテ

■ ビタブロック トリラックス プランミル用 フォルテ TF14/14 (5 入)

| | | | | | | |
|-----|-----|----------|-----|----------|-----|----------|
| ◇色調 | 1M2 | 13600080 | 2M2 | 13600081 | 3M2 | 13600082 |
|-----|-----|----------|-----|----------|-----|----------|

ビタ エナミック

■ ビタ エナミック ハイトランスルーセント プランミル用 EM14 (5本)

| | | | | | | |
|-----|-----|----------|-----|----------|-----|----------|
| ◇色調 | 1M2 | 13600202 | 2M2 | 13600203 | 3M2 | 13600004 |
|-----|-----|----------|-----|----------|-----|----------|

■ ビタ エナミック トランスルーセント プランミル用 EM14 (5本)

| | | | | | | |
|-----|-----|----------|-----|----------|-----|----------|
| ◇色調 | 1M2 | 13600222 | 2M2 | 13600223 | 3M2 | 13600224 |
|-----|-----|----------|-----|----------|-----|----------|

■ ビタ エナミック マルチカラー ハイトランスルーセント プランミル用 EMC14 (5本)

| | | | | | | |
|-----|-----|----------|-----|----------|-----|----------|
| ◇色調 | 1M2 | 13600401 | 2M2 | 13600402 | 3M2 | 13600403 |
|-----|-----|----------|-----|----------|-----|----------|

ビタ スプリニティ

■ ビタ スプリニティ ハイトランスルーセント プランミル用 PC14 (5 個)

| | | | | |
|-----|----|----------|----|----------|
| ◇色調 | A2 | 13600802 | A3 | 13600803 |
|-----|----|----------|----|----------|

■ ビタ スプリニティ トランスルーセント プランミル用 PC14 (5 個)

| | | | | |
|-----|----|----------|----|----------|
| ◇色調 | A2 | 13600852 | A3 | 13600853 |
|-----|----|----------|----|----------|

ビタ スプリニティ

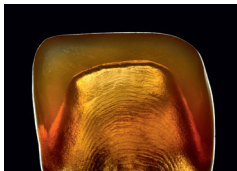
ジルコニア強化型 ケイ酸リチウム ガラスセラミックス

特 徴

- ✓ ジルコニアを10%含有させることにより
420MPaの高強度を実現
- ✓ ファーネスを選ばない
- ✓ 半透明なので修復物の厚みや支台歯の位置を
セットした状態で確認できる
- ✓ 粒子が細かく切縁・切端部の厚みを
最小にする事ができる
- ✓ 研磨し易く、滑らかな表面形状
- ✓ ファイヤリングペーストを使用しなくても
焼成時に変形しない



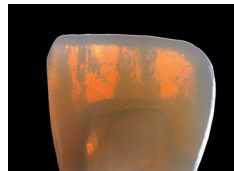
高レベルの審美修復物



ナチュラルシェード



天然歯に近似した光透過性



優れたオパール効果



自然な蛍光性
[ブラックライト下での写真]

ナチュラルシェード

ビタ スプリニティガラスセラミックスは独自の製法により全てのシェードにおいて自然なシェードが付加されます。

優れた光透過性とオパール効果

ビタ スプリニティは自然な光透過性とオパール効果があります。

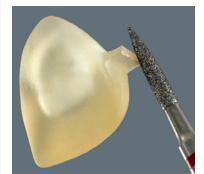
自然な蛍光性

独自の素材構造とレアアースの添加によりビタ スプリニティは全てのシェードにおいて天然歯に近い蛍光性があります。蛍光性を有することによって補綴物が明るく発色します。

共通プロセス



ミリングされた修復物



ダイヤモンドバーで
ジョイント部を削合
して下さい。



※ 形態修正には細目のダイヤモンド研削インスツルメントを使用し、その後、ピンクの研磨用ポイント、仕上げにはグレーのポイントを
使用して下さい。バーを一点集中させたり、強く圧接しないで下さい。

適応部位

| | | | |
|------------------------|--|--|--|
| 前歯、臼歯 クラウン | | | |
| インレー/オンレー/ パシャルクラウン | | | |
| ベニア | | | |

物理的性質/機械的性質

| | |
|----------------------------|----------------------------|
| 3点曲げ強度 | 約 420 MPa |
| 3点曲げ強度 (クリスタライゼーション焼成前) | 約 180 MPa |
| 2軸強度 | 約 540 MPa |
| 弾性率 | 約 70 GPa |
| ワイル係数 | 約 8.9 |
| 熱膨張係数 (CTE) | 約 12.3 10 ⁻⁶ /K |

*表中の数値は参考値(メーカー公表値)です。

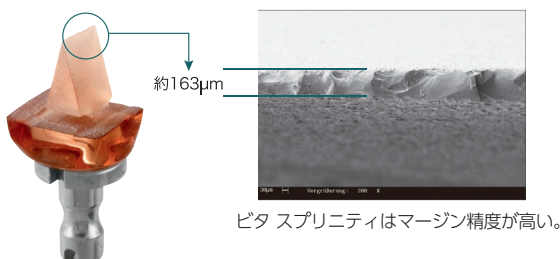
ミリングタイム [分:秒]

| | 標準モード | 高速モード |
|--|-------|-------|
| | 11:11 | 7:50 |
| | 11:04 | 6:57 |
| | 13:32 | 8:38 |

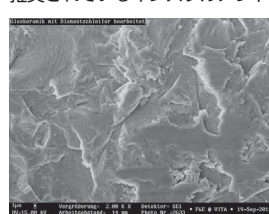
従来の強化型セラミックスに比べて、
ミリング時間を短縮できます。

シンプルプロセス&高精度なエッジ再現性

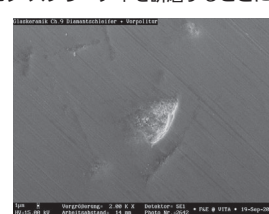
推奨されているインスツルメントでビタ スプリニティを研磨することにより、約90秒で高光沢を得ることが出来ます。



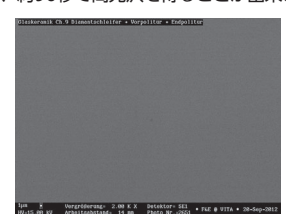
ビタ スプリニティはマージン精度が高い。



ダイヤモンドバーで研磨後



更に粗研磨した後



更に細かい研磨をした後

ビタ社R&D 提供

3種類の製作方法

クリスタライゼーション焼成表

| 予備乾燥 [°C] | 予備乾燥 時間[分] | 加熱時間 [分] | 温度上昇率 [°C/分] | 焼成温度 [°C] | 保留時間 [分] | バキューム 時間[分] | 長時間冷却 [°C]* |
|--------------|---------------|-------------|-----------------|--------------|-------------|----------------|----------------|
| 400 | 4.00 | 8.00 | 55 | 840 | 8.00 | 8.00 | 680 |

*長時間冷却中に焼成炉を開けないで下さい。

方法1 ポリッシングのみで仕上げ [ビタ スプリニティ ポリッシングセットで研磨]



クリスタライゼーション焼成を行います。
(※クリスタライゼーション前にしっかりと研磨すると焼成後に滑らかな研磨面に仕上がります。)



クリスタライゼーション後のビタ スプリニティ クラウン。この時点で十分に滑らかな研磨面が得られていれば次の追加プロセスに進む必要はありません。

方法2 グレーズ/ステインを適用 [ビタ アクセントプラスで特徴付け]



グレーズ(ノーマル)を全体に塗布し、
必要箇所にステインを塗布します。



クリスタライゼーションとグレーズ/色付け
を同時に行います。(コンビネーション焼成)



コンビネーション焼成後、必要に応じて艶出し研磨を
して下さい。この時点で十分に滑らかな研磨面が得られて
いれば次の追加プロセスに進む必要はありません。

方法3 築盛パウダーを使用 [専用陶材 ビタ VM11を築盛]



レイアリングスペースのカット
バックはクリスタライゼーション
前に行います。



クリスタライゼーション
焼成後の修復物



ビタ VM11 でデンチン、
エナメルを築盛を行います。



築盛した修復物を焼成
します。



デンチン築盛焼成後、必要に
応じてステイン/グレーズ焼成、又
は艶出し研磨をして下さい。

必要に応じて追加するプロセス

ポリッシング



プレポリッシングとして
ビタの研磨用ポイントを
7,000 ~ 12,000rpm
の速度で使用してください。



最終仕上げとして
グレーの研磨用ポイントは
4,000 ~ 8,000rpmで
使用してください。

グレーズ/ステイン



クリスタライゼーション焼
成後に使用するグレーズは
ビタ アクセントプラス グ
レーズLTを必ず使用してく
ださい。

ビタ スプリニティ

医療機器認証番号 226AKBZX00115000 管理医療機器



ビタ スプリニティ ハイトランスルーセント 14 (5個)

◇色調

| | | | | | |
|---------|----------|--------|----------|-------|----------|
| A1-HT | 13599210 | A2-HT | 13599211 | A3-HT | 13599212 |
| A3.5-HT | 13599213 | B2-HT | 13599214 | C2-HT | 13599215 |
| D2-HT | 13599216 | OM1-HT | 13599220 | | |

◇サイズ: 12 × 14 × 18mm

ビタ スプリニティ トランスルーセント 14 (5個)

◇色調

| | | | | | |
|--------|----------|-------|----------|------|----------|
| A1-T | 13599300 | A2-T | 13599301 | A3-T | 13599302 |
| A3.5-T | 13599303 | B2-T | 13599304 | C2-T | 13599305 |
| D2-T | 13599306 | OM1-T | 13599307 | | |

◇サイズ: 12 × 14 × 18mm

ビタ キャドテンブ

レジンブロック

特 徴

- ✓ 単色とマルチカラーの2タイプ
- ✓ 強度・弾性に優れている
- ✓ 高品質で審美性に富んだ修復が可能
- ✓ ミリングや研磨が容易

ビタ キャドレジン (キャドテンブ) モノカラー

医療機器認証番号 222AKBZX00136000 管理医療機器

単色タイプ

ビタ キャドテンブ モノカラー CT-40 (2入/10入)

◇色調(2入)

| | | | |
|------|----------|------|----------|
| OM1T | 13599000 | 1M2T | 13599010 |
| 2M2T | 13599020 | 3M2T | 13599030 |

◇サイズ: 15.5 × 19 × 39mm

◇色調(10入)

| | | | |
|------|----------|------|----------|
| OM1T | 13599001 | 1M2T | 13599011 |
| 2M2T | 13599021 | 3M2T | 13599031 |

◇サイズ: 15.5 × 19 × 39mm

ビタ キャドテンブ モノカラー CT-55 (1入)

◇色調

| | | | |
|------|----------|------|----------|
| 1M2T | 13599050 | 2M2T | 13599055 |
| 3M2T | 13599060 | | |

◇サイズ: 15.5 × 19 × 55mm

ビタ キャドレジン (キャドテンブ) マルチカラー



ビタ キャドテンブ マルチカラー CTM-40 (2入/10入)

◇色調(2入)

| | | | | | |
|------|----------|------|----------|------|----------|
| 1M2T | 13599100 | 2M2T | 13599110 | 3M2T | 13599120 |
|------|----------|------|----------|------|----------|

◇サイズ: 15.5 × 19 × 39mm

◇色調(10入)

| | | | | | |
|------|----------|------|----------|------|----------|
| 1M2T | 13599101 | 2M2T | 13599111 | 3M2T | 13599121 |
|------|----------|------|----------|------|----------|

◇サイズ: 15.5 × 19 × 39mm

ビタ キャドテンブ IS (インプラント用)

医療機器認証番号 228AKBZX00110000 管理医療機器

インプラントソリューションタイプ

インプラント用 (穴あきタイプ)



ビタ キャドテンブ IS 16S (5入)

◇色調

| | | | |
|------|----------|------|----------|
| 1M2T | 13599130 | 2M2T | 13599132 |
| 3M2T | 13599134 | | |

◇サイズ: 16 × 18 × 18mm

ビタ キャドテンブ IS 16L (5入)

◇色調

| | | | |
|------|----------|------|----------|
| 1M2T | 13599131 | 2M2T | 13599133 |
| 3M2T | 13599135 | | |

◇サイズ: 16 × 18 × 18mm

ビタ キャドテンブ マルチカラー
2M2を採用し、
右上1と左上1を製作

臨床写真提供: 江本歯科 院長
江本 正 先生



ビタ エナミック

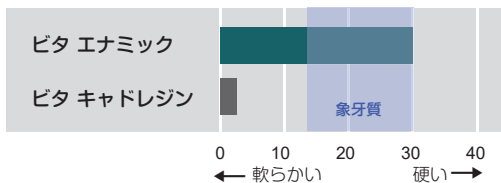
ニューセラミック

特 徴

- ✓ 天然歯と同じ弾性係数を持ち、柔軟性が高いので
チップング・破折しにくいブロック
- ✓ ミリング時間、製作時間を大幅に短縮。ツールも節約
- ✓ 形態修正し易く、MI治療も可能なブロック
- ✓ 3Dマスターシェードに対応し、色合わせが簡単

弾性係数を考慮した新材料

弾性係数 [GPa]

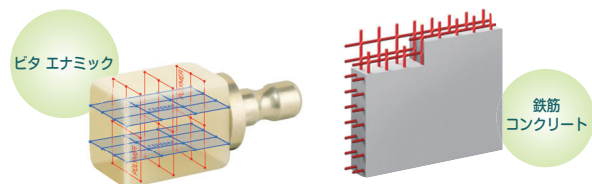


ビタ エナミックの弾性係数を測定した結果
30GPaとなり、天然歯と同程度であった。

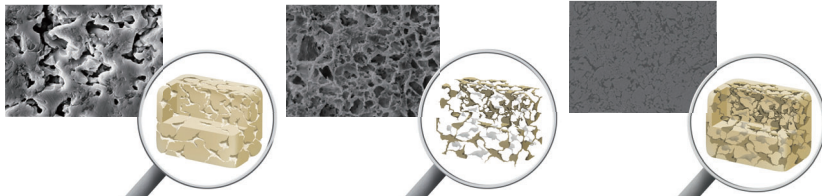
試験：VITA 社 R&D

鉄筋コンクリート構造物はコンクリートに鉄筋を入れて強度を上げています。その原理と同様に、ビタ エナミックはセラミックネットワークをポリマーネットワークで補強しています。

従って、構造的に破折、チップングしにくくなっています。



ハイブリッド型セラミック



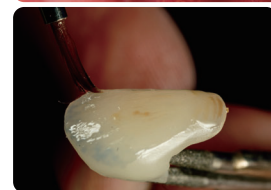
セラミックネットワーク + ポリマーネットワーク = ハイブリッド型セラミック
“ビタ エナミック”

適用部位

| | ビタ エナミック | | | ビタ エナミック マルチカラー | ビタ エナミック IS | |
|----|----------------|-------------------|---------------------|--------------------|----------------|-------------------|
| | T トランスルーセント | HT ハイトランスルーセント | ST スーパートランスルーセント | HT ハイトランスルーセント | T トランスルーセント | HT ハイトランスルーセント |
| 前歯 | - | ○ | ● | ○ | - | - |
| 側歯 | - | ○ | ● | ○ | - | - |
| 奥歯 | - | ● | ○ | - | - | - |
| 奥歯 | - | ● | ○ | ● | - | - |
| 奥歯 | - | ● | ○ | ● | - | - |
| 奥歯 | - | ● | ○ | ● | - | - |
| 奥歯 | ●* | ● | - | ● | - | - |
| 奥歯 | ○ | - | - | - | ● | ○ |
| 奥歯 | - | ○ | - | - | ○ | ● |

● 推奨 ○ 可能

*トランスルーセントは不透明度が高いので、メタルストラクチャーや変色した天然歯の
マスキングに使用することをおすすめします。



臨床写真提供：
きたみち歯科医院 院長
北道 敏行 先生

物理的/機械的特性

| | |
|-------------------|---|
| 静的破折荷重 [N](SD) | 2890(232) |
| 曲げ強度 [MPa] | 150 ~ 160 |
| 弾性係数 [GPa] | 30(2) |
| 摩耗 [μm] | ビタマークⅡと同様 |
| Weibull(ワイブル) 係数 | 20 |
| 硬度 [GPa] | 2.5 |
| シェード安定性 | 優秀、△E<2 |
| 研削性、辺縁安定性 | 優秀 |
| 研磨時間 | インレー : 4:40 分 前歯クラウン : 4:19 分 臼歯クラウン : 5:13 分 |
| MCXL ファーストミリングモード | |
| 研削バーの寿命：臼歯クラウン | ノーマルミリングモード : 140 ※ ファーストミリングモード : 130 ※ |

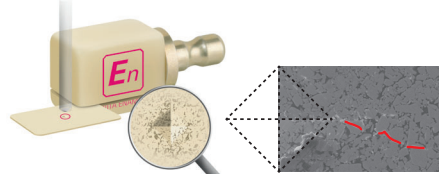
※あくまでも目安です。

優れた物性

試験：VITA 社 R&D

Test1

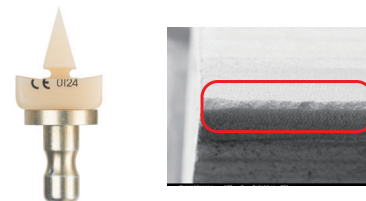
先端がピラミッド型の圧子を「ビタ エナミック」ブロックの表面に押し込む強度テスト



結果 クラックはセラミック構造部分にのみ発生し、ポリマーネットワークがクラックの拡大を阻止している。

Test2

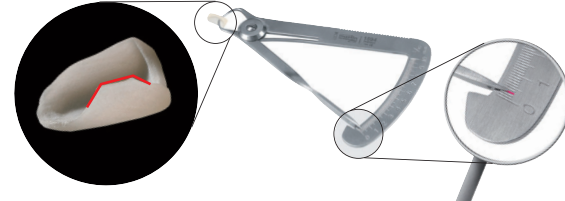
シロナMC XLシステムで「ビタ エナミック」ブロックから30°のウェッジをミリング



結果 マージンが狭い修復物でも辺縁再現性が高い。

Test3

シロナMC XLシステムで「ビタ エナミック」ブロックからベニヤをミリング



結果 侵襲が少なく、エッジが安定した厚さ約0.2mmのベニヤを製作することができました。オールセラミックの形成から脱却！MI治療にも可能性

ビタ エナミック

単色タイプ



ビタ エナミック ハイトランスルーセント EM10 (5 本)

◇色調

| | | | | | |
|--------|----------|--------|----------|--------|----------|
| 0M1-HT | 13598535 | 1M1-HT | 13598536 | 1M2-HT | 13598537 |
| 2M2-HT | 13598538 | 3M2-HT | 13598539 | 4M2-HT | 13598540 |

◇サイズ：8.5 × 10 × 15.3mm

ビタ エナミック スーパートランス EM14 (5 本)

◇色調

| | | | | | |
|--------|----------|--------|----------|--------|----------|
| 1M1-ST | 13598618 | 1M2-ST | 13598619 | 2M2-ST | 13598620 |
| 3M2-ST | 13598621 | 4M2-ST | 13598622 | | |

◇サイズ：12 × 14 × 18mm

ビタ エナミック ハイトランスルーセント EM14 (5 本)

◇色調

| | | | | | |
|--------|----------|--------|----------|--------|----------|
| 0M1-HT | 13598550 | 1M1-HT | 13598551 | 1M2-HT | 13598552 |
| 2M2-HT | 13598553 | 3M2-HT | 13598554 | 4M2-HT | 13598555 |

◇サイズ：12 × 14 × 18mm

ビタ エナミック トランスルーセント EM14 (5 本)

◇色調

| | | | | | |
|-------|----------|-------|----------|-------|----------|
| 0M1-T | 13598600 | 1M1-T | 13598601 | 1M2-T | 13598602 |
| 2M2-T | 13598603 | 3M2-T | 13598604 | 4M2-T | 13598605 |

◇サイズ：12 × 14 × 18mm

ビタ エナミック マルチカラー EMC14(ハイトランスルーセント) (5 本)

◇色調

| | | | | | |
|--------|----------|--------|----------|--------|----------|
| 1M1-HT | 13598610 | 1M2-HT | 13598611 | 2M2-HT | 13598612 |
| 3M2-HT | 13598613 | 4M2-HT | 13598614 | | |

◇サイズ：12 × 14 × 18mm

6層構造により審美性がますますアップ。
より審美性が要求される前歯部分に適しています。

マルチカラー

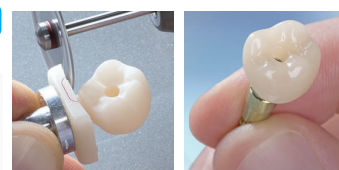
ハイトランスルーセント
エナメル レイヤー



医療機器認証番号 225AKBZX00099000,228AKBZX00109000 管理医療機器

インプラントソリューションタイプ

インプラント用 (穴あきタイプ)



インプラント専用の穴あきブロックです。
短時間で精度の高いアバットメントの製作が可能です。

ビタ エナミック IS 14S (トランスルーセント) (5 本)

| | | | | | |
|-------|----------|-------|----------|-------|----------|
| ◇色調 | | | | | |
| 1M1-T | 13598625 | 1M2-T | 13598627 | 2M2-T | 13598629 |
| 3M2-T | 13598631 | 4M2-T | 13598633 | | |

◇サイズ：12 × 14 × 18mm

ビタ エナミック IS 14L (トランスルーセント) (5 本)

◇色調

| | | | | | |
|-------|----------|-------|----------|-------|----------|
| 1M1-T | 13598626 | 1M2-T | 13598628 | 2M2-T | 13598630 |
| 3M2-T | 13598632 | 4M2-T | 13598634 | | |

◇サイズ：12 × 14 × 18mm

ビタ エナミック IS 16S (ハイトランスルーセント) (5 本)

◇色調

| | | | | | |
|--------|----------|--------|----------|--------|----------|
| 1M1-HT | 13598640 | 1M2-HT | 13598642 | 2M2-HT | 13598644 |
| 3M2-HT | 13598646 | 4M2-HT | 13598648 | | |

◇サイズ：12 × 16 × 18mm

ビタ エナミック IS 16L (ハイトランスルーセント) (5 本)

| | | | | | |
|--------|----------|--------|----------|--------|----------|
| ◇色調 | | | | | |
| 1M1-HT | 13598641 | 1M2-HT | 13598643 | 2M2-HT | 13598645 |
| 3M2-HT | 13598647 | 4M2-HT | 13598649 | | |

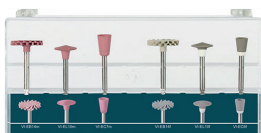
◇サイズ：12 × 16 × 18mm

ビタ エナミック ポリシング

医療機器届出番号 27B1X00020225008 / 27B1X00020225009 一般医療機器

13598681

ビタ エナミック ポリシングセット クリニカル (CA) 6 本入



<セット内容>

- ・プレポリシング用 (ピンク) 3 種類
レンズ / カップ / ブラシ
- ・仕上げ用 (グレー) 3 種類
レンズ / カップ / ブラシ

| [単品] | レンズ | カップ | ブラシ |
|----------------|----------|----------|----------|
| プレポリシング用 (ピンク) | VI-EL10m | VI-EC7m | VI-EB14m |
| 商品コード | 13598687 | 13598688 | 13598693 |
| 仕上げ用 (グレー) | VI-EL10f | VI-EC6f | VI-EB14f |
| 商品コード | 13598691 | 13598692 | 13598694 |

美しい仕上げ

美しく、プラークが付着しにくい表面に上げることができます。ふれない同心性、グリッドサイズ、各バーの形状によって精密に仕上がります。

シンプルで安全な操作

研磨ペースト無しでもシンプルで迅速な処理を行うことができます。バーは滅菌可能なので、臨床で安全に使用することができます。

13598651

ビタ エナミック ポリシングセット テクニカル (HP) 6 本入



<セット内容>

- ・プレポリシング用 (ピンク) 3 種類
チップ / ホイール / ブラシ
- ・仕上げ用 (グレー) 3 種類
チップ / ホイール / ブラシ

| [単品] | チップ | ホイール | ブラシ |
|----------------|----------|----------|----------|
| プレポリシング用 (ピンク) | VI-ES5m | VI-ER15m | VI-EB17m |
| 商品コード | 13598655 | 13598657 | 13598654 |
| 仕上げ用 (グレー) | VI-ES5f | VI-ER15f | VI-EB17f |
| 商品コード | 13598659 | 13598661 | 13598663 |

優しく繊細な加工

ビタ エナミック専用開発されたバーは優しく繊細な修正が可能なので、マイクロクラックのリスクも抑えることができます。



関連商品



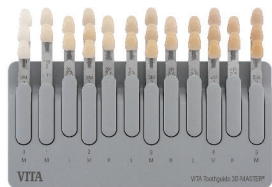
VITA 社製品情報は
こちらからチェック！



VITA
made in
Germany

シェードガイド

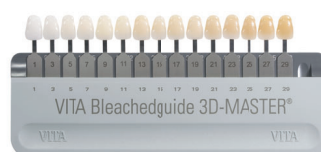
■ ビタ 3D マスター
シェードガイドⅡ 29色



■ ビタ クラシカル A1-D4
シェードガイド (2021)



■ ビタ ブリーチシェードガイドⅡ
15色



正確で審美的な
色調の選択が
より簡単に！

デジタルシェード自動測定器

■ ビタ イージーシェードV



CADCAM・ホワイティング
ユーザーの必需品



■ ビタ イージーシェードライト



天然歯の
シェードテイキング
のみに特化！

レジン用ステイン材

管理医療機器 医療機器認証番号 305AKBZX00030000

■ ビタ アクセントLC

ビタ
エナミック



コンポジットレジン

管理医療機器 医療機器認証番号 223AKBZX00074000

■ ビタ VM LC フロー

ビタ
エナミック



均一な粘性と
弾力性による
容易な操作性！

陶材

管理医療機器 医療機器認証番号 222AKBZX00138000

■ ビタ VM9

ビタ
フロック
マークⅡ



耐熱性があり
焼成を繰り返しても
辺縁部が変形しない！

■ ビタ VM11

ビタ
スプリニティ



焼成時の安定性が
優れており、
焼成後も寸法が安定

ポーセレンファーンズ

医療機器届出番号 27B1X00020306011 一般医療機器

■ ビタ バキューマット 6100M グレー/vPad2/ ポンプセット



コンパクトで使いやすい
パワフルな
ポーセレンファーンズ

陶材用ステイン材

管理医療機器 医療機器認証番号 226AKBZX00042000

■ ビタ アクセントプラス

ビタ
フロック
マークⅡ

ビタ
スプリニティ



修復物の特徴付け
におすすめ！

VITA

ビタ社 (ドイツ)

HAKUSUI

札幌 | 札幌市中央区北4条西20-2-1 Nord 420BLD1階 (011)616-5814
 関東北 | さいたま市南区南浦和3-34-2 (048)884-3951
 東京 | 東京都千代田区神田小川町1-11 千代田小川町クrostas12階 (03)5217-4618
 名古屋 | 名古屋市千種区内山3-10-17 今池セントラルビル2階 (052)733-1877
 本社 | 大阪府大阪市淀川区新高1-1-15 (06)6396-4400
 広島 | 広島市南区西蟹屋3-2-1 日通ビル1階 (082)207-2870
 福岡 | 福岡市博多区博多駅東2-18-30 八重洲博多ビル5階 (092)432-4618
 白水貿易株式会社 <https://www.hakusui-trading.co.jp/> 2026.01.P1,000 D14 Ver.1.1.1