

スタイリッシュで *Stylish*
スマートなデザイン

One for all!
All for one!

Easy

ビタ vPad は
タッチパネルで操作簡単

Compact

軽量で
コンパクトサイズ



ビタ YZ T, HT, ST, XTを **同時に焼結** できる

ジルコニアシンタリング（焼結）ファーンネス

ビタ ジルコマット 6100MS

- スピードシンタリング 80分(ビタ YZ・T・HTのみ)
- 9ユニットブリッジまでシンタリング焼結可能
- 徐冷温度 400°Cでストレスフリーでやさしく焼結
- 1プログラムで 3Y, 4Y, 5Y系ジルコニアシンタリングを
全てカバー！
- ビタシェードの色調再現性が高い
- ファン内蔵でスピード冷却、本体を熱から守る

VITA shade, VITA made.

VITA



VITA

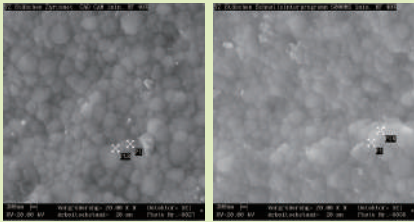
ビタ社は1924年(大正13年)の創業以来一貫して歯科分野で発展し続けてきました。

1969年には世界的に使用されているLUMIN VACUUMシェードガイドを市場に紹介し、世界中の先生方から色調を決定する基準として受け入れられました。

創業以来一貫して「より良い補綴修復物を提供するための製品開発」を社是として、歯科医師や歯科技工士の先生方、患者様に耳を傾け、研鑽を積み続けています。

主製品である陶材やシェードガイド、ビタブロックの材料の他、ポーセレンファーンネス、プレスファーンネス、デジタルシェードテーキング器械など最新の器械類も開発、市場に投入し前進を続けています。

■スピードシンタリングの構造調査



従来の長時間シンタリングしたジルコニア結晶と、スピードシンタリングした構造と同じ結果が得られます。



全ての適応症が
1種類のプログラムで
シンタリング出来ます。

シンタリング(焼結)



VITA ZYRCOMAT® 6100MS

医療機器届出番号 27B1X00020301006 一般医療機器

■仕様

寸法/大きさ

- 幅 : 315mm
- 奥行 : 500mm
- 高さ : 470mm
- 重量 : 27kg
- 炉内の内径 : 90mm、高さ 70mm
- 炉内の温度 : 最高 1600℃

電気仕様

- 電源電圧 : 200V 50/60Hz
- 消費電力 : 最大 1450W

ビタ ジルコマット 6000MS 付属品



・シンタリング プレート
φ90mm



・ tong



・シンタリング パール



・ファイヤリング トレー
φ190mm

オプション

ブルー
ミントグリーン
ホワイト



・ビタ ジルコマット用サイドパネル(2枚)

関連商品



ビタ YZ T カラーリングリキッド

医療機器認証番号 223AKBZX00041000
管理医療機器



ビタ YZ HT シェードリキッド

医療機器認証番号 230AKBZX00016000
管理医療機器



ビタ YZ T, HT, ST, XT

医療機器認証番号 302AKBZX00002000
管理医療機器

※株式会社デンタリードでお取り扱いしております。

■ステイン・パウダー焼成

ジルコニア (YZ) のシンタリング焼結後、通常のファーネスを使用。



ポーセレンファーネス バキュマツト6000M

医療機器届出番号 27B1X00020223010
一般医療機器

プレス・ポーセレンファーネス バキュマツト6000MP

医療機器届出番号 27B1X00020223011
一般医療機器

3種類のステイン



スプレー

ペースト

パウダー

ビタ アクセント プラス

医療機器認証番号 226AKBZX00042000
管理医療機器



ジルコニア・セラミック陶材

ビタ VM9

医療機器認証番号 222AKBZX00138000
管理医療機器

VITA shade, VITA made.

VITA

白水貿易株式会社

〒064-0824 札幌市中央区北4条西20丁目2番1号 Nord 420BLD1F ☎(011)616-5814
 〒101-0052 東京都千代田区神田小川町1-11 千代田小川町クロス12F ☎(03)5217-4618
 〒464-0075 名古屋市千種区内山3-10-17 今池セントラルビル2F ☎(052)733-1877
 〒532-0033 大阪市淀川区新高1丁目1番15号 ☎(06)6396-4400
 〒812-0013 福岡市博多区博多駅東2-18-30 八重洲博多ビル5F ☎(092)432-4618
<http://www.hakusui-trading.co.jp/>
 2020.03.P2,000 D28 Ver1.1.1