

# LED照明システム EyeMag Light II

製造販売届出番号 13B1X00119004080 一般医療機器

Point 1

同軸照明

Point 2

視野を  
均一に照明

Point 3

高い輝度と  
自然な色表現

Point 4

オレンジフィルター  
装着可能

Point 5

3段階に  
調整可能な  
輝度

Point 6

バッテリー  
残量表示機能付

Point 7

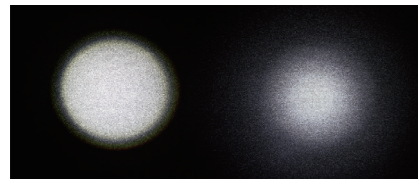
バッテリー稼働  
による使用時の  
動きやすさ

## よりパワフルで均一になったLED照明システム

EyeMag Light II は、Carl Zeiss社のEyeMagシリーズと組み合わせて使用できるLED照明システムです。

さらに均一になった輝度とパワフルになったバッテリー、そして充電が簡単になったクレイドルは、毎日の診療において快適にご使用頂けます。

EyeMag Light II 従来品



非常に明るく均一な照明。最大光量で約4時間使用可能。



クレイドルタイプの充電器  
バッテリー充電時間：約3時間



持ち運びや収納に便利な収納ケース付



コンポジットレジン  
の重合を  
遅延させる  
オレンジフィルター  
の装着が可能

## 》様々なCarl Zeissプロダクトの双眼ルーペに装着可能



EyeMag Smart  
眼鏡タイプ



EyeMag PRO  
Fタイプ(眼鏡タイプ)



EyeMag PRO  
Sタイプ(ヘッドバンドタイプ)



付属品:  
交換用バッテリー 2個  
オレンジフィルター  
キャリングケース  
〈標準価格〉 ¥270,000

※記載の標準価格はすべて税別です。



## 双眼ルーペ EyeMagシリーズ

Seeing is believing



製造販売元:

Carl Zeiss Meditec株式会社

〒102-0083

東京都千代田区麹町2丁目10番9号

Tel 0570-02-1311

Fax 03-5214-1251

URL <http://www.zeiss.co.jp/med>

白水貿易株式会社

【札幌営業所】〒064-0824 札幌市中央区北4条西20-2-1 Nord 420BLD1階 TEL(011)616-5814  
 【関東北営業所】〒336-0017 さいたま市南区南浦和3-34-2 TEL(048)884-3951  
 【東京支店】〒101-0052 東京都千代田区神田小川町1-11 千代田小川町クロス12階 TEL(03)5217-4618  
 【名古屋営業所】〒464-0075 名古屋市中区栄3-10-17 今池セントラルビル2階 TEL(052)733-1877  
 【大阪本社】〒532-0033 大阪府大阪市淀川区新高1-1-15 TEL(06)6396-4400  
 【広島営業所】〒732-0804 広島市南区西蔵屋3-2-1 日通ビル1階 TEL(082)207-2870  
 【福岡営業所】〒812-0013 福岡市博多区博多駅東2-18-30 八重洲博多ビル5階 TEL(092)432-4618  
<https://www.hakusui-trading.co.jp/> 2023.04.P3.000 E23 Ver3.5.1

※製品の仕様および外観は、改良のためお断りすることなく変更することがございますので、ご了承ください。 ※本カタログ中の製品の色彩は印刷物のため実物とは多少異なることがあります。 ※会社名、製品名称等は各社の商標または登録商標です。



Seeing beyond

# 双眼ルーペ EyeMag Smart

製造販売届出番号 13B1X00119005080 一般医療機器

EyeMag Smartは、カールツァイスの光学技術と品質を兼ね備えたフリップアップルーペです。

高い品質の視野および解像力を体感してください。

2.5倍で広い視野を持ち、作業距離は300mmから550mmの5つから選択が可能です。初めてルーペをご使用になる方におすすめです。



■ 倍率2.5倍で、ガリレオ式レンズのため軽量です。フリップアップ式により、視界からルーペを外せます。

**眼鏡タイプ:** チタン製軽量フレームを採用し、必要に応じて矯正レンズを入れて使用できます。(矯正レンズは最寄りの眼鏡店にてお作りください。)

## Spec

### 仕様

〈標準価格〉眼鏡タイプ ¥290,000

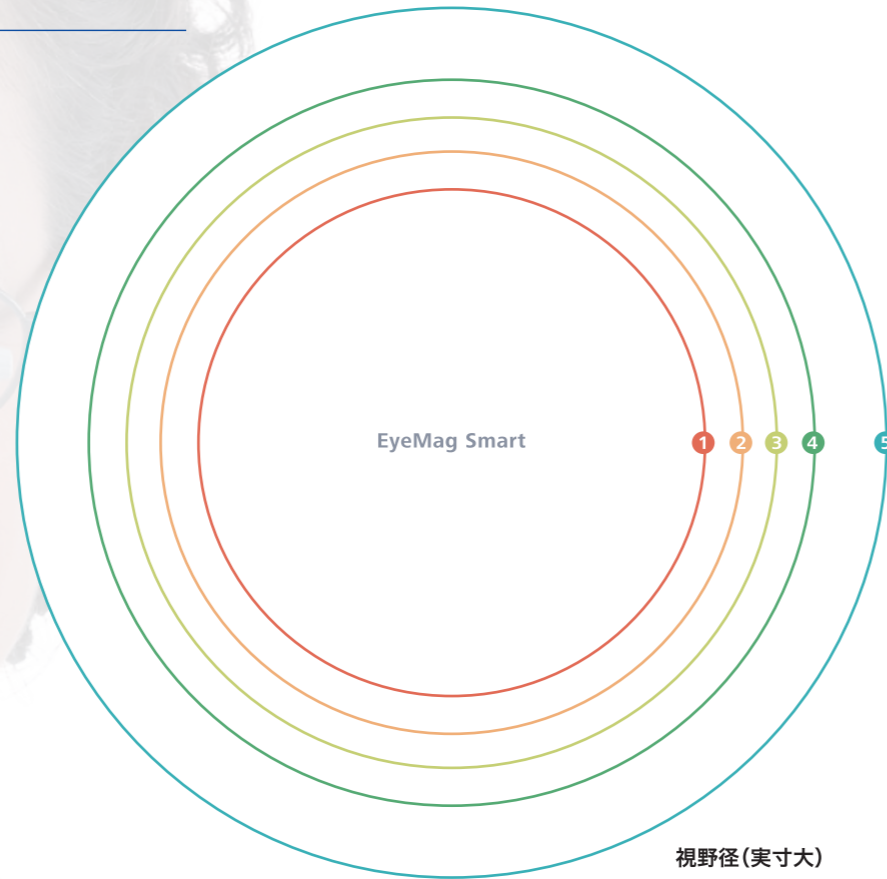
#### 眼鏡タイプ

全重量: 94g ※フレーム含む  
寸法: W140×D180×H50(mm)

#### optical systems

倍率	目からの作業距離 (mm)	視野径 (mm)
※2.5x	550	115 <b>5</b>
※2.5x	450	96 <b>4</b>
<b>2.5x</b>	<b>400</b>	<b>86</b> <b>3</b>
<b>2.5x</b>	<b>350</b>	<b>77</b> <b>2</b>
※2.5x	300	67 <b>1</b>

※は受注発注品につき、ご注文の際は発売元までお問い合わせください。



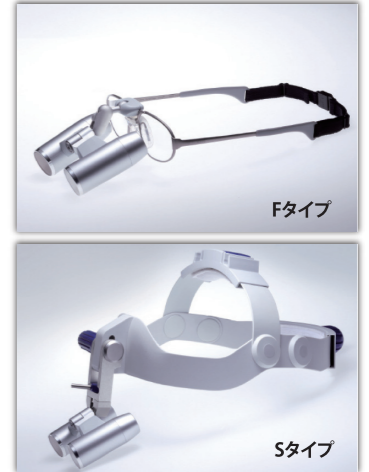
# 双眼ルーペ EyeMag PRO

製造販売届出番号 13B1X00119005090 一般医療機器

EyeMag PROは、より高倍率な視野が必要な方向向けのルーペです。

ニーズに合わせて3.2~5.0倍までの倍率と300~500mmまでの作業距離をお選びいただけます。

キャリアシステムもEyeMag PRO F:チタン眼鏡フレーム、またはEyeMag PRO S:ヘッドバンドからお選びいただけます。心臓部である光学システムは、一切の妥協を許さないカールツァイス双眼ルーペのトップエンドモデルです。



■ 双眼ルーペEyeMag PROとの組み合わせにより長時間の精密な作業が可能なSタイプおよびFタイプが選択できます。ともにフリップアップ式により視界からルーペを外せます。

**Fタイプ:** チタン製軽量フレームを採用し、必要に応じて矯正レンズを入れて使用できます。(矯正レンズは最寄りの眼鏡店にてお作りください。)

**Sタイプ:** 眼鏡の上から装着可能で、長時間の作業での疲労を軽減します。

## Spec

### 仕様

〈標準価格〉Fタイプ ¥380,000 Sタイプ ¥440,000

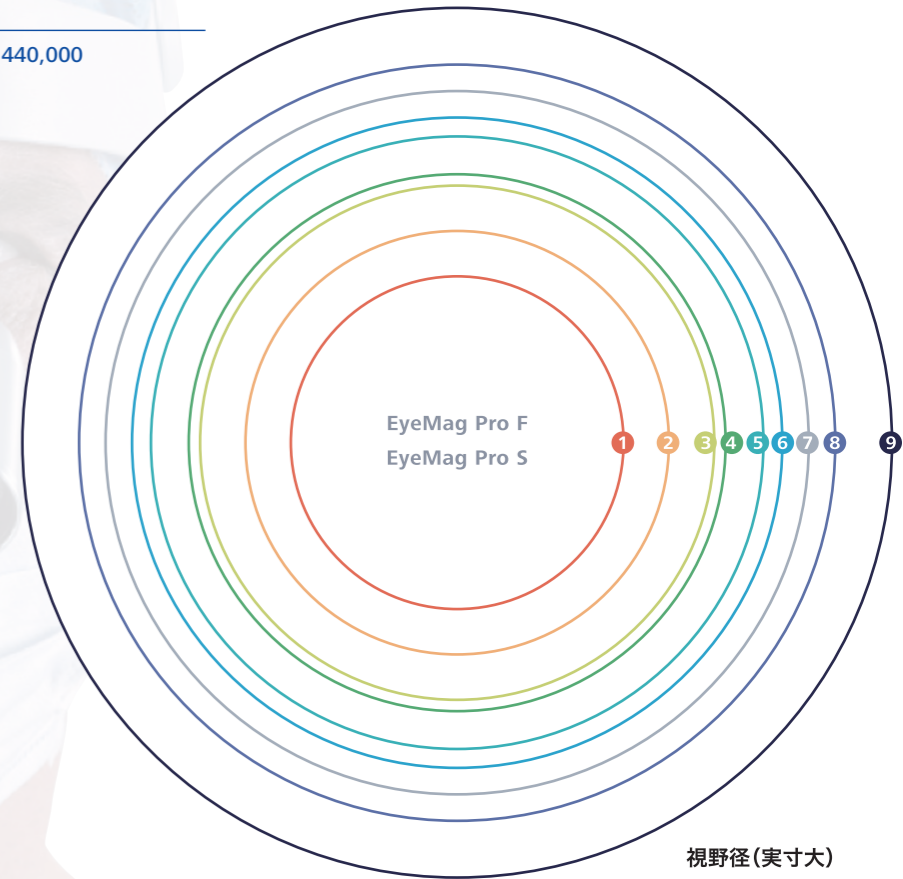
#### Fタイプ、Sタイプ

全重量: (約)90g ※フレーム含まず  
全長: 57mm~63mm

#### optical systems

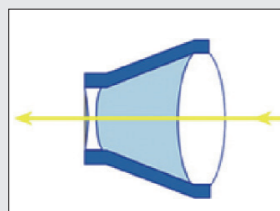
倍率	目からの作業距離 (mm)	視野径 (mm)
※3.2x	500	115 <b>9</b>
※3.3x	450	100 <b>8</b>
<b>3.5x</b>	<b>400</b>	<b>86</b> <b>6</b>
<b>3.6x</b>	<b>350</b>	<b>71</b> <b>4</b>
※4.0x	500	93 <b>7</b>
※4.0x	450	81 <b>5</b>
※4.0x	300	56 <b>2</b>
<b>4.3x</b>	<b>400</b>	<b>68</b> <b>3</b>
<b>4.5x</b>	<b>350</b>	<b>56</b> <b>2</b>
※5.0x	300	44 <b>1</b>

※は受注発注品につき、ご注文の際は発売元までお問い合わせください。



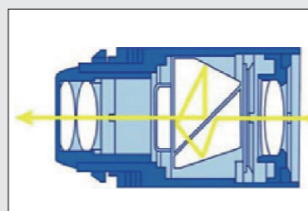
双眼ルーペは使用者のニーズに合わせて、ガリレオ式(双眼ルーペEyeMag Smart)、ケプラー式(双眼ルーペEyeMag PRO)の2つのモデルが選択可能です。

#### ▶ ガリレオ式 EyeMag Smart



一般的に2枚のレンズで構成されています。そのシンプルな構造により、軽量でコンパクトなボディ設計が可能になりますが、シンプルな構造がゆえに収差が生じやすく、そのために倍率は2.5倍程度に制限されます。

#### ▶ ケプラー式 EyeMag PRO



5枚のレンズとプリズムで構成されています。光路内にプリズムを入れ、光を屈折させることにより、像質を低下させることなく拡大率を上げることが可能になります。

#### Measure your working distance

倍率、視野、疲労度などからあなたの目から対象物までの作業距離を決定してください。目から対象物までの距離は人により異なり、倍率が高くなれば視野が狭くなるため、お好みの組み合わせを選択してください。

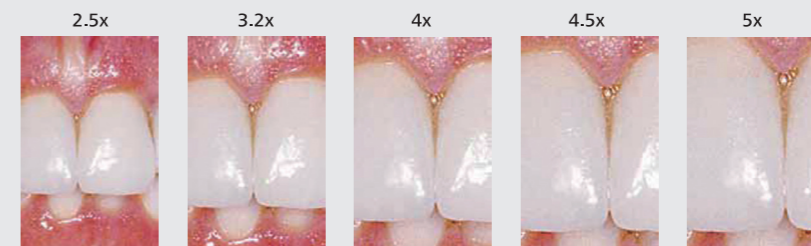


photo: Klaus Ernst, Stuttgart, Germany

