

違いは
硬さ!

バーなどの回転切削具で
簡単にトリミングできます

厳格なドイツで
市場占有率46%を誇る、
咬合採得用印象材です。



ミキシングチップが
新しく! になりました //



ミキシングチップ
ダークブルー-SMA

SMA

それはドイツ製の
スマート型ミキシングチップ

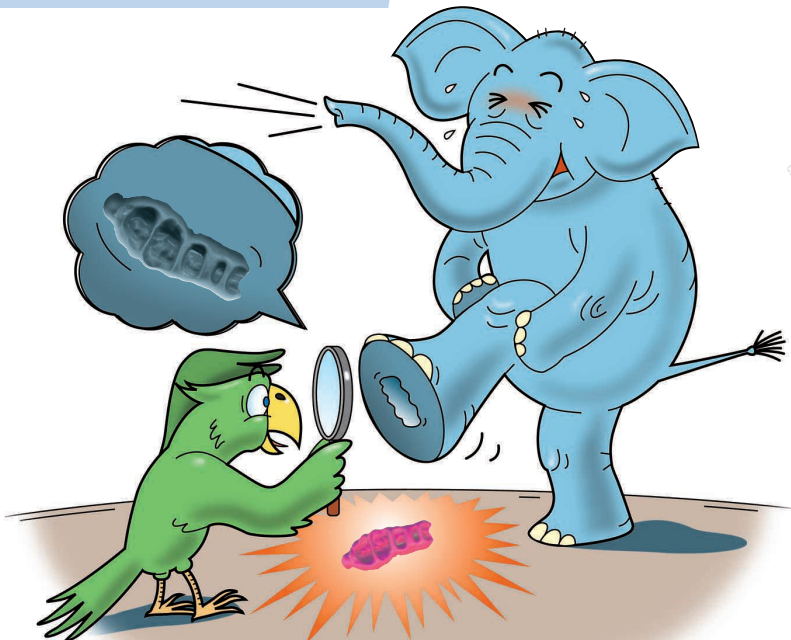
新たなスタンダード!

よりムダを省きよりコストを安く
より均一な練和を追究。

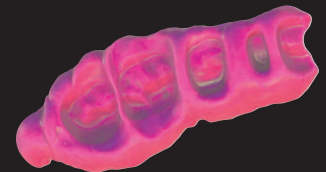
FutarD

フタールD

付加重合型ポリビニルシリコーン 咬合採得用印象材



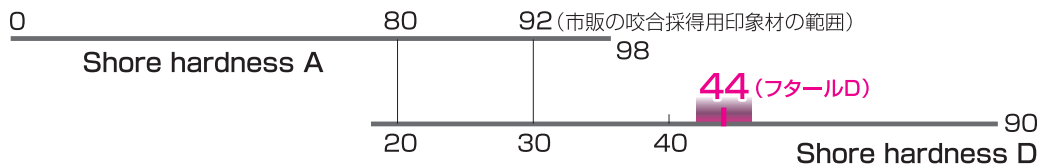
KATTAAAIZOO-



咬合印象がふわふわせず、硬くてしっ
かりとしていると技工士さんが模型上
で正しい咬頭嵌合位が得られ、浮き上
がりのない精度の高い補綴物の製作
に繋がります。

違いは
硬さ!

「**フタルD**」は、ショア硬さDという市販の咬合採得用印象材の中でも最も高いランクにある最初のAシリコン咬合採得用印象材です。



通常の咬合採得用印象材のショア硬さは、大体Aの80~92の範囲にあります。

「フタルD」は、ショアAでは測りきれず、ショア硬さDの44という**高い硬度**を示します。

適用症例

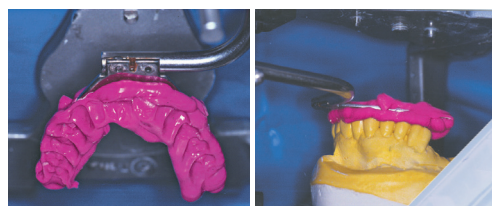
- 咬合印象の採得に
- 中心咬合位の採得に
- バイトレジストレーション
フォークなどの被覆に
- ゴシックアーチトレーサー
等の位置付けに



嵌合が少ないケースも硬度の高い印象材だから安心して使えます。



精密精度を要求される補綴物の製作に



1. 咬合面に**直接適用**できます

カートリッジから直接咬合面に適用できます。また、チキソトローピーにより上顎に盛っても垂れず、歯間部へ印象材が流れ込まないため、硬化後の撤去が容易です。

2. **スピーディー**に硬化します

咬合面に適用し患者がかみ込む時は抵抗なく咬合でき、90秒で完全に最終硬化します。短い硬化時間は、患者さんの疲れを軽減し、口腔内での変形の恐れを最小にします。

3. **精密**な補綴物が製作できます

口腔内でチェックでき、余剰部分も簡単に除去できます。また模型上での浮き上がりがなく、その優れた寸法安定性により石膏模型上で正確に再装着できます。

4. 余剰部分はバーでとりのぞいてから模型の**上下顎**をセットします

新!

SMA
ドイツ製の**スマート型**

シリコン印象材ガンタイプ用
新型ミキシングチップ発売!



- ショア硬さD / 最小 44 (市販の類似品中 高い硬度)
- 硬化特性 作業時間———30秒 口腔内での硬化時間—90秒
- 線状寸法変化/±0.20%

一般医療機器 医療機器届出番号 27B1X00020222023

フタルD オクルージョン リフィルSMA

- カートリッジ (50mL) SMA ……2
- ミキシングチップ Ø6.0mm ダークブルー大 ……6

フタルD オクルージョン ダブルパックSMA

- カートリッジ (50mL) SMA ……2

補充用アクセサリー包装



ミキシングチップ Ø6.0mm ダークブルー大 SMA

ミキシングチップ Ø6.0mm ダークブルー大 ……100
医療機器届出番号 27B1X00020220062
一般医療機器

ガンタイプ包装 Applyfix 4



アプリフィックス4 (専用ガン)

アプリフィックス4 (ガンⅡ) ……1
医療機器届出番号 27B1X00020220061
一般医療機器



ケッテンバッハ社 (ドイツ)

白水貿易株式会社

〒064-0824 札幌市中央区北4条西20丁目2番1号 Nord 420BLD1F ☎(011)616-5814
〒336-0017 さいたま市南区南浦和3丁目34番2号 ☎(048)884-3951
〒101-0052 東京都千代田区神田小川町1-11 千代田小川町クオスタ12F ☎(03)5217-4618
〒464-0075 名古屋市千種区内山3-10-17 今池セントラルビル2F ☎(052)733-1877
〒532-0033 大阪市淀川区新高1丁目1番15号 ☎(06)6396-4400
〒812-0013 福岡市博多区博多駅前2-18-30 八重洲博多ビル5F ☎(092)432-4618
<https://www.hakusui-trading.co.jp/> 2022.07.P2.000 F11 Ver.1.3.1