

オールセラミックス

HAKUSUI

New!

VITA AMBRIA®
ビタ アンブリア



ジルコニア強化型 リチウム プレス セラミック

VITA LUMEX®
ビタ ルメックス



リューサイト強化型 ガラス セラミック

強度 550MPa 達成!



VITA
— perfect match.

ガラスセラミックス
ジルコニア
チタンに!

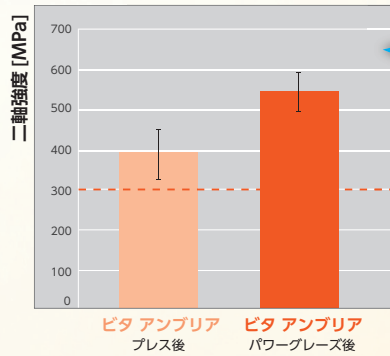


VITA AMBRIA®

ビタ アンブリア

アンブリアは天然歯に近似した審美性の高いプレス セラミックシステムです。

■ 強度

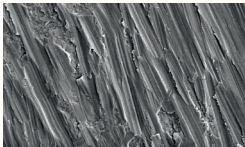


550MPa
達成!

ジルコニア強化リチウムと
リシリケートセラミックに
より耐久性が高い (550MPa)

VITA R&D による材料の二軸強度の測定 (ISO 6872に基づいて)

■ 表面性状



ダイヤモンドポイントで
調整後

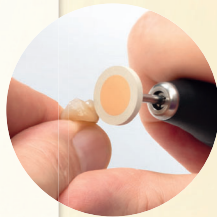


粗研磨後



光沢研磨後

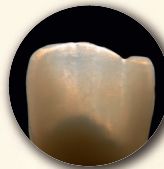
効率的に早く
光沢を出せる



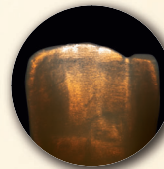
※画像：VITA 社提供

■ 審美性

自然な半透明性と蛍光性を備え、鮮やかな色合いと
光により様々な症例に対応



理想的な
光透過性



シェードの
多様性



天然歯に近似した
蛍光性

■ 適合性

■ 少ない反応層

掘り出し後、埋没材による反応層が
少ないため、正確なフィットを実現。
更に反応層を取る手間が省けて
時間短縮。



ビタ アンブリア プレス セラミック



ビタ アンブリア 埋没材 & 液

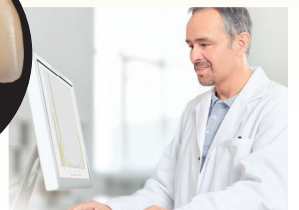


■ 適応症

	ステイニング/チニシ/クラウン (ニッケル)	オクルーザルベニア	ベニア	インレー	アンレー	パーシャルクラウン	前歯クラウン (レイヤリング)	白歯クラウン (レイヤリング)	前歯一歯欠損ブリッジ	第1小臼歯欠損ブリッジ	アバットメント (メソ構造)	アバットメントクラウン
トランスルーセント	●	○	○	○	○	○	●	●	●	●	●	●
ハイトランスルーセント	●	●	●	●	●	●	○	○	○	○	○	○
スーパートランスルーセント	●	○	●	●	●	○	-	-	-	-	-	-

● 推奨 ○ 可能 - 不可

■ シェードマッチ



VITA 社ならではの VITA シェードを忠実に再現!

VITA LUMEX®

ビタルメックス

ビタルメックスは理想的なシェードを忠実に出せる
審美性の高いベニアリングセラミック材です。



■ 審美性



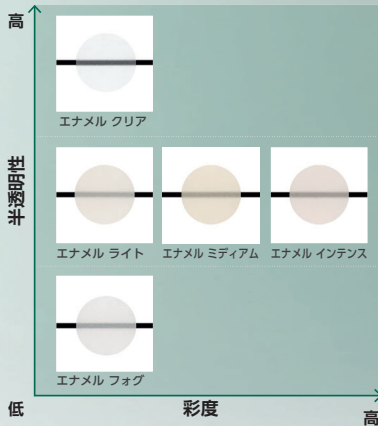
理想的な
光透過性

プリリアントな
オパール効果

天然歯に近似した
蛍光性

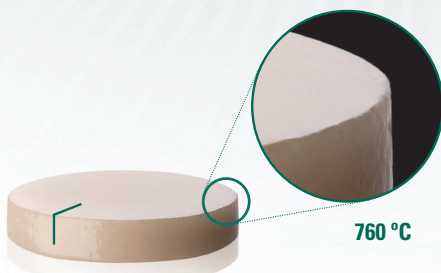
■ 豊富な半透明性

乳白色な不透明からガラスのようなクリアまで
揃えており、多様なケースに対応



■ 形状安定性

高密度で均質な材料構造により焼成後高い形状安定が
あり、細い内部築盛の形が崩れにくい



■ 様々な材料に使える

長石系セラミック、ガラスセラミック、ジルコニア、チタンコアーに
使用できる

長石系
セラミック



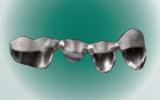
ガラス
セラミック



ジルコニア



チタン



■ シェードマッチ

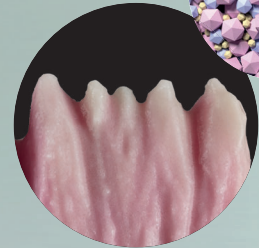
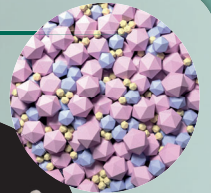
ビタルメックスシェードガイドに合致！



精密な計測プロセスで
製造開発され、
多様なシェード再現が可能

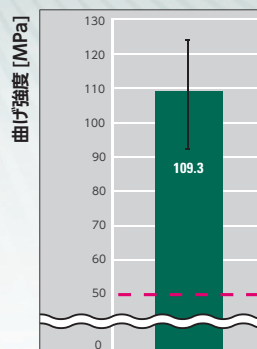
■ 陶材の安定性

粒子サイズ分布が均一で陶材の安定性が優れており、
細かな部位の築盛が容易にできる



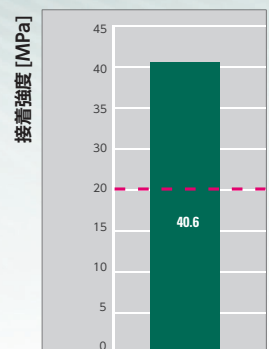
■ 曲げ強度

強化されたリューサイトガラスセラミック材によりコアーへの高い結合を
有し、耐久性のある材料



ビタルメックス
(--- ISO 基準)

■ 接着強度



ビタルメックス
(--- ISO 基準)

商品ラインアップ

VITA AMBRIA® ビタ アンブリア

医療機器認証番号 304AKBZX00064000 管理医療機器

- トランスルーセント ・ビタ クラシカルシェードA1-D4 ● Sサイズ・Lサイズ ・ A1,A2,A3,B1,B2
- ハイトランスルーセント
- トランスルーセント ・ビタ 3Dマスターシェード/ブリーチシェード ● Sサイズ ・ 0M1,0M3,1M1,2M1,3M1
- ハイトランスルーセント ● Lサイズ ・ 0M1,0M3
- スーパートランスルーセント ・ビタ エナメル (Sサイズのみ) ・ ・ エナメルライト,エナメルミディアム,エナメルインテンス

- ビタ アンブリア インベストリキッド1000mL
- ビタ アンブリア インベストPパウダー 50×100g



VITA LUMEX® ビタ ルメックス

医療機器認証番号 304AKBZX00045000 管理医療機器

ベーシック材料

- オペーク (12g) ○ オペーク 0 ● オペーク 1 ● オペーク 2 ● オペーク 3 ● オペーク 4 ● オペーク 5
- オペークデンチン (12g/50g) ・ビタ クラシカルシェードA1-D4 A1,A2,A3,A3.5,A4,B1,B2,B3,B4,C1,C2,C3,C4,D2,D3,D4
- デンチン (12g/50g) ・ビタ 3Dマスターシェード/ブリーチシェード 0M1,0M2,0M3,1M1,1M2,2L1.5,2L2.5,2M1,2M2,2M3,2R1.5,2R2.5,3L1.5,3L2.5,3M1,3M2,3M3,3R1.5,3R2.5,4L1.5,4L2.5,4M1,4M2,4M3,4R1.5,4R2.5,5M1,5M2,5M3
- エナメル (12g/50g) ● ライト ● ミディアム ● インテンス ○ クリアー ● フォグ



エフェクト/追加デンチン材料

- デンチン モディファイヤ (12g) ○ クラウディホワイト ● カラメル ● ハニー ● コッパー ● ブラウン
- クロマインテンス (12g) ● アイボリ ● アーモンド ● ヘーゼルナッツ
- フルオ インテンス (12g) ○ アークティックホワイト ● クリーム ● カプチーノ ● サンド ● セサミ
- マメロン (12g) ● サフラン ● ハニーマロン
- マージン (12g) ● ストロイエロー ● コーンイエロー

モデリングリキッド

50mL/250mL



エフェクト/追加エナメル材料

- トランスルーセント (12g) ○ スモーキーホワイト ● ライトブロード ● ミスティローズ ● サンライト ● サンインテンス ● ウォータードロップ ● ディープブルー ● フォギーグレー
- オパールトランスルーセント (12g) ● ニュートラル ● スカイ ● アズレー
- パール (12g) ○ シェル
- コレクティブ (12g) ○ ニュートラル ● デザート

ジンジバ材料

- ジンジバ (12g) ● ペイルパピラ ● ライトローズ ● ネクタリン ● グレープフルーツ ● ローズウッド ● パープル ● ダークレッド ● ディープレッド

関連商品

ビタ アンブリアには
ビタ社の**プレスファーマス**を
おすすめいたします！

ステン材
ビタ アクセントプラス
医療機器認証番号 226AKBZX00042000
管理医療機器
スプレー/パウダー/ペースト



デジタルシェード自動測定器
ビタ イージーシェード V



プレスファーマス
ビタ バクユマツト 6000MP
医療機器届出番号 27B1X00020223011
一般医療機器



ポーセレンファーマス
ビタ バクユマツト 6000M
医療機器届出番号 27B1X00020223010
一般医療機器



ジルコニア シンタリング焼成ファーマス
ビタ ジルコマツト 6100MS
医療機器届出番号 27B1X00020301006
一般医療機器



タッチパネルコントローラー
vPad コンフォート 2

VITA

ビタ社 (ドイツ)

白水貿易株式会社

【札幌営業所】〒064-0824 札幌市中央区北4条西20-2-1 Nord 420BLD1階 TEL(011)616-5814
 【関東北営業所】〒336-0017 さいたま市南区南浦和3-34-2 TEL(048)884-3951
 【東京支店】〒101-0052 東京都千代田区神田小川1-11 千代田小川クロス12階 TEL(03)5217-4618
 【名古屋営業所】〒464-0075 名古屋市千種区内山3-10-17 今池セントラルビル2階 TEL(052)733-1877
 【大阪本社】〒532-0033 大阪府大阪市淀川区新高1-1-15 TEL(06)6396-4400
 【広島営業所】〒732-0804 広島市南区西盤屋3-2-1 日通ビル1階 TEL(082)207-2870
 【福岡営業所】〒812-0013 福岡市博多区博多駅東2-18-30 八重洲博多ビル5階 TEL(092)432-4618
<https://www.hakusui-trading.co.jp/> 2023.11.P2,000 D05 Ver.1.1.2