

新発売!

ジルコニア強化型 リチウム プレス セラミック

HAKUSUI

# ビタ アンブリア

製品情報はこちら



ハイトランスルーセント

## HT A1・A2・A3

## キャンペーン



ビタ社が開発した  
プレスペレット

キャンペーン期間

2024年 2月21日(水)～5月20日(月)

期間中、ビタアンブリアHT A1, A2, A3(各5個入り)に  
同種1個をセットにして、ご提供いたします。

強度 550MPa  
達成!

すべてそのまま  
使える!

- ➡ プレス器
- ➡ プレス埋没材
- ➡ スティン
- ➡ 築盛材料



同種類 1個

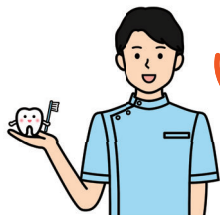
1箱5個入り

SPECIAL  
SALE!!

標準価格 ¥15,000 のところ

特別価格

でご提供いたします。



プレスから築盛まで  
体験できる!

関連セミナー

ぞくぞく開催中!

セミナーの詳細・  
お申込みはこちら



プレスファーマス

ビタ バキューマツト 6000MP

医療機器届出番号 27B1X00020223011  
一般医療機器

VITA - perfect match.

プレスプログラム ビタ アンブリア

プログラム	スタンバイ温度	昇温時間	昇温速度/温度	プレス温度	係留時間	プレス時間1	プレス圧力1	プレス時間2	プレス圧力2	冷却温度
	°C	min	°C/min	°C	min	min	bar	min	bar	°C
100g インベストメントリング	700	3:36	50	880	25:00	3:00	3.0	1:00	3.0	-
200g インベストメントリング	700	3:48	50	890	30:00	3:00	3.0	1:00	3.0	-

\*真空に関してはプログラムスタートからプレス終了まで真空状態にします。

要注意

●推奨パラメーターは T/HT/ST のペレットに適用してください。

参照

イボクラールプレスファーンレスでは温度時間に関しては上記同様で、ストップ/スピード 300µm/min を入力してください。

パワーグレースプログラム

ビタハキュマット 6000M	スタンバイ温度	乾燥時間	昇温速度/温度	ハキュム時間	焼成温度	係留時間	真空	冷却温度
	°C	min	°C/min	min	°C	min	min	°C
パワーグレース	400	4:00	55	7:16	800	2:00	-	500

参照

ペレット圧入後、パワーグレースを行うことにより最大強度 (550MPa) が得られます。

商品ラインアップ

VITA AMBRIA® ビタ アンブリア

医療機器認証番号 304AKBZX00064000 管理医療機器

- トランスルーセント ・ビタ クラシカルシェードA1-D4 ● Sサイズ・Lサイズ ・ A1,A2,A3,B1,B2
- ハイトランスルーセント
- トランスルーセント ・ビタ 3Dマスターシェード/ブリーチシェード ● Sサイズ ・ 0M1,0M3,1M1,2M1,3M1
- ハイトランスルーセント ● Lサイズ ・ 0M1,0M3
- スーパートランスルーセント ・ビタ エナメル (Sサイズのみ) ・ ・ エナメルライト,エナメルメディアム,エナメルインテンス



- ビタ アンブリア インベストリキッド1000mL
- ビタ アンブリア インベストPパウダー 50×100g



関連商品



VITA LUMEX® ビタルメックス

医療機器認証番号 304AKBZX00045000 管理医療機器

ベーシック材料

- オパーク (12g 全6色)
- オパークデンチン (12g/50g 全45色)
- デンチン (12g/50g 全45色)
- エナメル (12g/50g 全5色)

エフェクト/追加デンチン材料

- デンチン モディファイヤ (12g 全5色)
- クロマイntenシブ (12g 全3色)
- フルオ インテンス (12g 全5色)
- マメロン (12g 全2色)
- マージン (12g 全2色)

エフェクト/追加エナメル材料

- トランスルーセント (12g 全8色)
- オパールトランスルーセント (12g 全3色)
- パール (12g 全1色)
- コレクティブ (12g 全2色)

ジンジバ材料

- ジンジバ (12g 全8色)

商品情報はコチラ

Check!



VITA

ビタ社 (ドイツ)

※記載内容は2024年2月現在のものです。尚、記載価格は税別です。

白水貿易株式会社

【札幌営業所】〒064-0824 札幌市中央区北4条西20-2-1 Nord 420BLD1階 TEL(011)616-5814  
 【関東北営業所】〒336-0017 さいたま市南区南浦和3-34-2 TEL(048)884-3951  
 【東京支店】〒101-0052 東京都千代田区神田小川町1-11 千代田小川町クロス12階 TEL(03)5217-4618  
 【名古屋営業所】〒464-0075 名古屋市千種区内山3-10-17 多池セントラルビル2階 TEL(052)733-1877  
 【大阪本社】〒532-0033 大阪府大阪市淀川区新高1-1-15 TEL(06)6396-4400  
 【広島営業所】〒732-0804 広島市南区西壱屋3-2-1 日通ビル1階 TEL(082)207-2870  
 【福岡営業所】〒812-0013 福岡市博多区博多駅東2-18-30 八重洲博多ビル5階 TEL(092)432-4618  
<https://www.hakusui-trading.co.jp/>

2024.02.P20,000 K15