

Panasil[®]

HAKUSUI

硬化前からの超親水性

initial contact

Unique initial hydrophilicity

パナジル
イニシャル コンタクト

超親水性付加重合型シリコーン印象材

ガンタイプチップが **new**
変わりました!

SMA
SMA

よりムダを省きよりコストを安く
より均一な練和を追究。



SMA

ガンタイプ用
新ミキシングチップ
新発売!

SMA

それはドイツ製の
スマート型
新たなスタンダード!

高精度シリコーン印象材は硬化前からの超親水性を実現。練和直後の柔らかい段階のぬれ接触角わずか9°の超親水性が硬化後も持続。

それは精度の高い補綴物の装着のために生まれた…
高精度でスピーディーな操作感を幅広い症例に——

KETTENBACH
DENTAL
Simply intelligent



臨床写真 | 代官山アドレス歯科クリニック
提供 | 大河 雅之 先生

Panasil®

initial contact
Unique initial hydrophilicity

パナシル

イニシャル コンタクト
超親水性付加重合型シリコーン印象材

硬化前からの超親水性

ミキシングチップ
レッド SMA

New Mixing Tip

KETTENBACH DENTAL SMA
Simply intelligent DEU SMA

ミキシングチップ
ダークブルー SMA

赤色は
ライトボディ用

青色はトレー用

SMA SMA 精密シリコーン印象材ガンタイプの
均質練和を限りなく追求

練和チップの形状に新たなスタンダード。
しながら、コストを抑えムダを省く。

均質シリコーン練和物

ラクラク操作性

コストパフォーマンス

Tetragon

より均質で高品質な印象物のための新設計!

ミキシングチップ胴体部分が新四角形構造の設計で
中の羽部も独自の形状を開発。未重合やエラーを抑制し
より安定した練和物を。

拡大図



check!

誤混入防止構造

より安心!

ペースト2穴出口が独立し、離れて配置されより安全。



カートリッジ接合部



ミキシングチップ接合部

Reduction

チップ内印象材残量を最大 20%削減!

ミキシングチップのサイズをより小型化し材料のロスを
抑制。チップ1本単価は63円で従来品(1本180円)
よりも大幅コストダウン。

赤色チップ

ライトボディ用

濃紺色チップ

トレー用

新型



従来

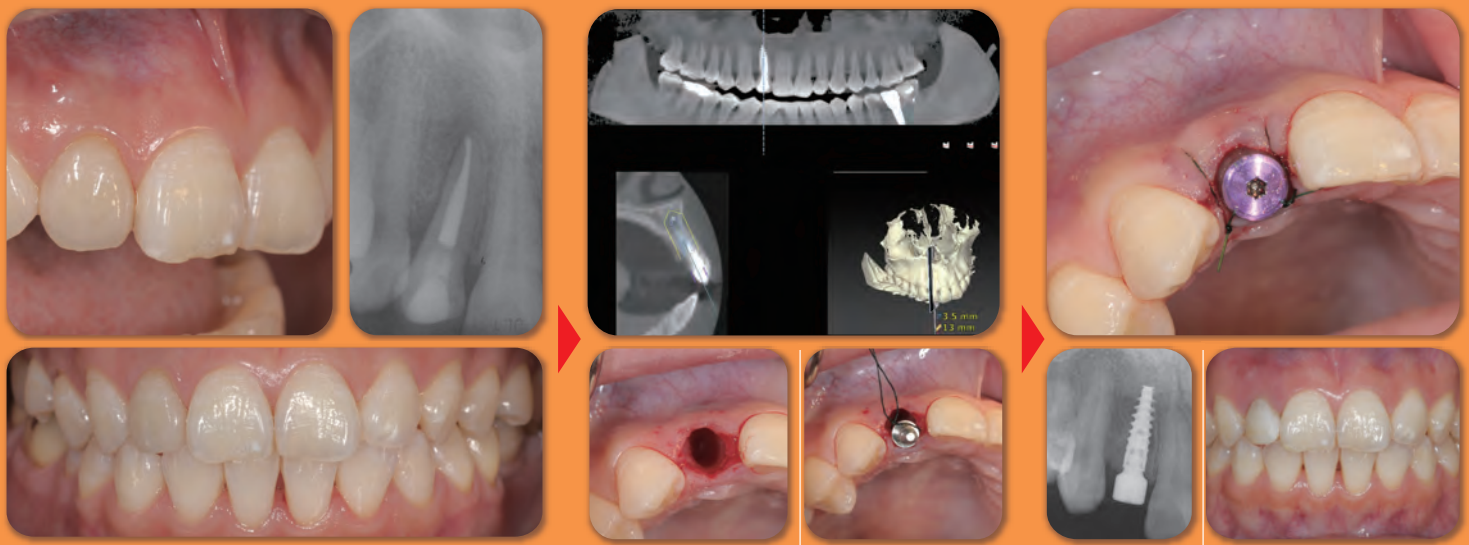


新型



従来





For 60 years, we have thought
in terms of **progress**.



ケッテンバッハ社はシリコン材専門メーカー……

60年余前、ドイツにてケッテンバッハ社創立。
1955年に「Lastic55」(シリコン印象材)を開発、発売。
世界で初めて歯科界にシリコン印象材を導入したパイオニア企業となる。
医科向けの製品を開発・供給する一方、歯科ではシリコンをベースとした多様な製品群を製造、供給。
現在ケッテンバッハ社はドイツEschenburgに本社を置く世界の医科及び歯科界で先端技術を駆使した開発・製造企業です。

With a keen pulse on the industry, **Kettenbach** has become one of the most modern and advanced companies in the world, and a manufacturing leader in **dental** and medical technology.

Panasil[®]
initial contact

すべては高精度の補綴物のセットのために。

X-light





臨床写真提供 | Roots Co., Ltd. 川内 大輔 DT

臨床写真提供 | インプラントセンター・九州 中村 社綱 先生

高精度と優れた操作性を兼ね備えたパナジル。その優れた超親水性と患者さんと術者に優しく快適な操作感が精度の高い補綴物セットへと導きます。

Precise

寒天のような超親水性を実現!



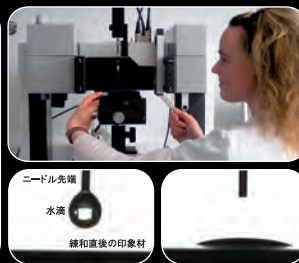
硬化前段階の練和直後から超親水性を発揮し、硬化後も持続するため精密な印象採得を実現。その結果下記が可能に...

- 適合性に優れた補綴物の完成
- 調整の少ない補綴物の製作
- 生理的な咀嚼・咬合と審美回復

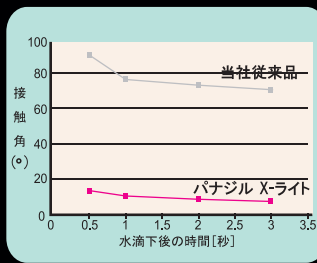
パナジルX-ライトの接触角は9°



最新の接触角計測機器の採用

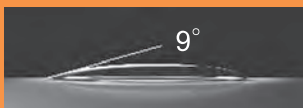


X-ライトの接触角(°) [30秒後]

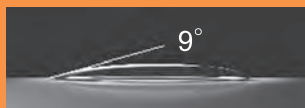


接触角試験は印象材の親水性度合いを決めます。従来困難であった練和直後のやわらかい印象材(硬化前)の接触角試験を、ケッテンバッハ社は高解像度ハイスピード動画カメラと計測機器を連動させ成功しました。

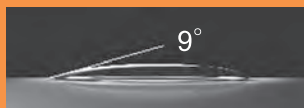
■ パナジルX-ライトの接触角測定試験[硬化前]



3.0秒後 [パナジルX-ライト]



3.5秒後 [パナジルX-ライト]



4.0秒後 [パナジルX-ライト]



4.5秒後 [パナジルX-ライト]

●湿度80%下で練和開始より30秒後の印象材(硬化前)に小水滴を滴下。印象材と水のなす角度を0.5秒毎に測定。

測定: KETTENBACH社

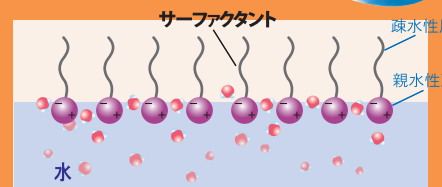
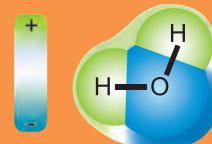
ファーストコンタクト時の超親水性が決め手!

口腔内にパナジルを流し込んだ直後から、超親水性で内部に入り込みます。

そのわけは...

特許取得済“サーファクタント”を含有

パナジルX-ライト及びライト中に含有されているサーファクタントは水の水素と酸素の分子間力を応用し初期超親水性を発揮・持続します。



サーファクタントは親水性頭と疎水性尾より構成されます。

なぜ?



X-ライト[超低粘稠度/紫色] **超親水性**



ライト[低粘稠度/水色] **超親水性**

Speedy

X-LIGHT&LIGHT 02:30 TRAY&MONOPHASE 02:00

口腔内保持時間が短い！

2分～2分30秒と速硬性で患者さんが楽で快適！術者のチェアタイムを短縮しながら高精密印象を提供します。



種類	X-ライト	トレーソフト
時間	ライト	ミディアム
操作余裕時間	1分30秒	2分00秒
口腔内保持時間	2分30秒	2分00秒
	2分30秒	2分00秒

X-ライトとライトの口腔内保持時間は2分30秒
 トレーソフト&ミディアムの口腔内保持時間は2分

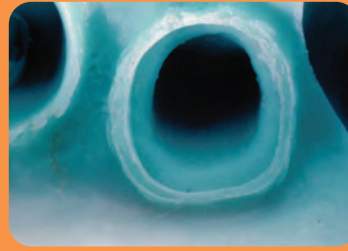
Fresh



超親水性付加重合型シリコーン印象材
 パナジルイニシャルコンタクト

印象面がくっきり見やすい色視認性！

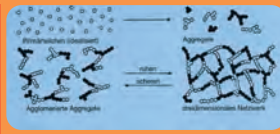
支台歯のフィニッシングラインを瞬時に鮮やかに読み取れます。術者にとって印象面が明瞭に識別しやすい最適なコントラスト色。



Handling

フロー流動性が良いのに垂れにくい！

パナジルは注入方向に流れながら歯肉縁下や歯の隙間に行き渡り、圧を止めると留まり垂れず喉に流れにくい最適のチキソトロピー性を有します。独自の3次元ナノシリケートフィラー成分を配合しています。



↑ 独自の3次元ナノシリケート塊フィラー成分を配合しフローに優れながらベースが垂れにくく操作性に優れます。
 ↓ X-ライトと(紫色)とライト(水色)ともに垂れ落ちにくい。

Smooth

連合印象界面の段差が少なくスムーズ！

ライトボディ材とトレー材の印象界面移行部は滑らかで凹凸が少なく正確に口腔内を再現します。



NO ODOR
 無味&無臭

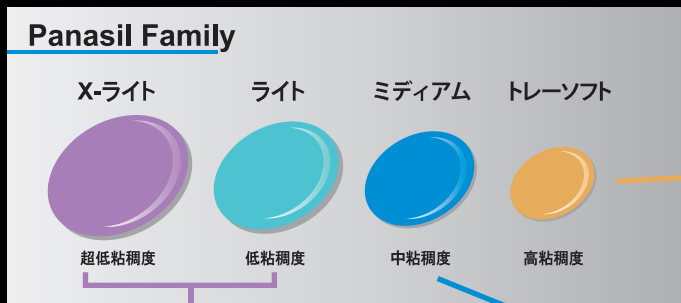
REMOVABLE
 印象撤去が容易

パナジルの理工学的物性

	X-ライト	ライト	トレーソフト
流動性	非常に高い	高い	低い
操作余裕時間(23℃)	1分30秒	1分30秒	2分00秒
口腔内保持時間	2分30秒	2分30秒	2分00秒
弾性ひずみ(%)	3.5	3.5	3.0
永久ひずみ(%)	約0.7	約0.7	0.5
寸法変化(%)	-0.20	-0.20	-0.20

Simple & Systematic

選べるシンプルな4種類の粘稠度！



トレーソフトは2種類／お好みの包装形態が選べます。

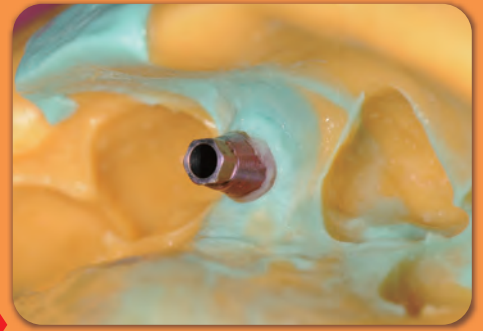
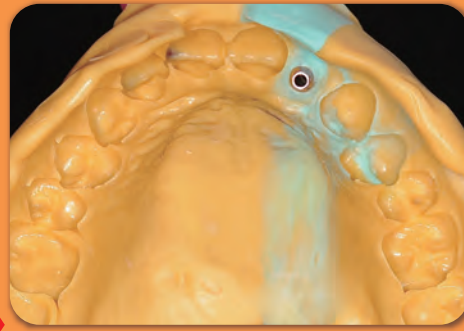
ガンタイプ	カートリッジ50mL	器械練和タイプ	ジャンボカートリッジ 380mL
トレーソフト		トレーソフト	
出しやすい!			

ミディアムは2種類／お好みの包装形態が選べます。

ガンタイプ	カートリッジ50mL	器械練和タイプ	ジャンボカートリッジ(380mLx2)
ミディアム		ミディアム	
出しやすい!			

ライトボディは2種類／お好みのウォッシュ粘稠度が選べます。

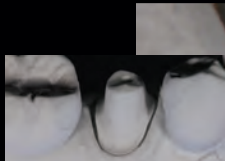
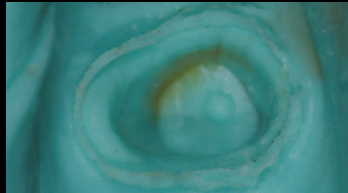
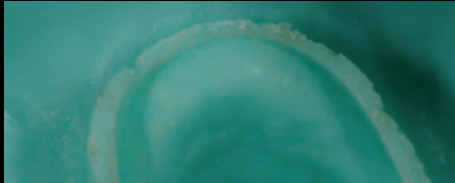
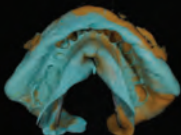
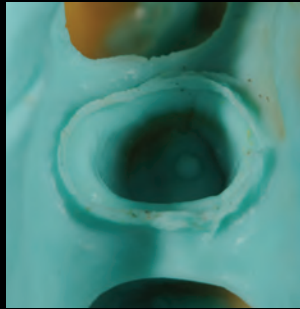
ガンタイプ	カートリッジ50mL	ガンタイプ	カートリッジ50mL
X-ライト		ライト	
<ul style="list-style-type: none"> ■ 超低粘稠度 ■ 流動性:非常に高い ■ 色調:紫色 ■ 低粘稠度 ■ 流動性:高い ■ 色調:水色 			



臨床写真提供 | インプラントセンター九州 中村 社網 先生

Panasil® light initial contact

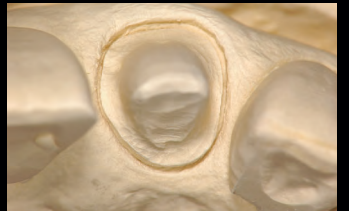
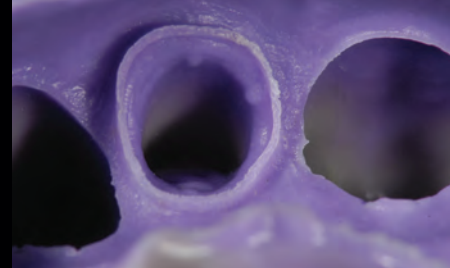
パナジル ライト 低粘稠度



臨床写真提供 | 内藤デンタルオフィス 内藤 正裕 先生

パナジル X-ライト 超低粘稠度

Panasil® X-light initial contact



本多 歯科医院 | 臨床写真提供 本多 正明 先生

Panasil®

initial contact
Unique initial hydrophilicity

パナジル

イニシャル コンタクト
超親水性付加重合型シリコーン印象材



SMA

SMA

それはドイツ製の
スマート型

新たなスタンダード!

New Mixing Tip

KETTENBACH DENTAL SMA
Simply intelligent DEU SMA

NEW ミキシングチップ

シリコーン印象材ガンタイプ用

ミキシングチップ
レッド SMA



ミキシングチップ
ダークブルー SMA



SMA



パナジル
イニシャルコンタクト
ライト [50mL]



SMA



パナジル
トレースソフト
カートリッジ [50mL]



SMA



パナジル
イニシャルコンタクト
X-ライト [50mL]



SMA



パナジル
モノフェーズ
ミディアム [50mL]



イントラオーラルチップ
トランスベアレント レッド用中



新型

新型 赤色チップ

ライトボディ用

新カートリッジのご使用方法

Initial Procedure



1

従来のガンに新形状のカートリッジを装着。



2

赤色大円型キャップを反時計回りに回す。



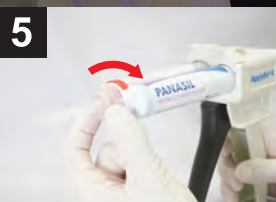
3

赤色大円型キャップを引き外す。



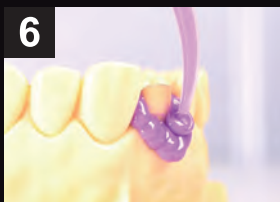
4

チップを外した状態で試し出しをする。印象材のベース、カタリスト両方の出を確認。



5

赤色の新形状ミキシングチップを新カートリッジに正しく挿入し、時計回りにロック。



6

準備完了。ガンのレバーを引きながら印象材を流す。[6]では別売「イントラオーラルチップ」を用いる。

新しい練和赤チップ・濃紺チップには、互換性はありません

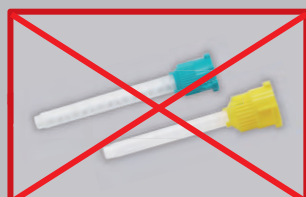
- 新包装の印象材には、新形状のミキシングチップをご使用ください。(旧包装のミキシングチップは使用しないでください)
- 新包装と旧包装の印象材およびミキシングチップには、互換性はありません。
- 他社品や類似品のミキシングチップを使用しないでください。
万一、誤った組み合わせで使用されますと、練和・硬化不良等の原因となります。
- 従来のガンピストル(当社商品名「アプリフィックス4」)は、新包装にも引き続きご使用いただけます。



新赤色ミキシングチップの赤凸部を、新カートリッジの上側凹部に正しく奥まで挿入。



新赤色ミキシングチップを、時計回りに右回しロックし、準備完了です。



旧タイプの黄色ミキシングチップ、他社品、類似品は使用しないでください。



ガンタイプ包装

Applyfix 4



パナジル イニシャルコンタクト X-ライト リフィル SMA(50mLx2ヶ)

パナジル イニシャルコンタクト X-ライト (50mL)SMA…2
ミキシングチップ φ4.0mm レッド中 SMA ……8



パナジル イニシャルコンタクト ライトリフィル SMA(50mLx2ヶ)

パナジル イニシャルコンタクトライト (50mL)SMA…2
ミキシングチップ φ4.0mm レッド中 SMA ……8



パナジル トレーソフト カートリッジ リフィル SMA(50mLx2ヶ)

パナジル トレーソフト カートリッジ (50mL)SMA ……2
ミキシングチップ φ6.0mm ダークブルー大 SMA…6



パナジル モノフェーズ ミディアム カートリッジ リフィル SMA(50mLx2ヶ)

パナジルモノフェーズミディアムカートリッジ(50mL)SMA…2
ミキシングチップ φ6.0mm ダークブルー大 SMA…6



パナジル イニシャルコンタクト X-ライト 3カートリッジ リフィル SMA

パナジル イニシャルコンタクト X-ライト (50mL)SMA…3



パナジル イニシャルコンタクト ライト 3カートリッジ リフィル SMA

パナジル イニシャルコンタクト ライト (50mL)SMA…3



パナジル トレーソフト 3カートリッジ リフィル SMA

パナジル トレーソフト カートリッジ (50mL)SMA…3



アプリーフィックス4 (専用ガン)

アプリーフィックス4(ガンII) …… 1

器械練和タイプ包装

Jumbo Cartridge



パナジル トレーソフト ジャンボカートリッジ イントロセット

パナジル トレーソフト ジャンボカートリッジ (380mL)… 1
ダイナミックミキサー ダークブルー ……10



パナジル トレーソフト ジャンボカートリッジ リフィル(380mLx2)

パナジル トレーソフト ジャンボカートリッジ (380mL)… 2



パナジル モノフェーズ ミディアム ジャンボカートリッジ リフィル(380mLx2)

パナジルモノフェーズミディアムジャンボカートリッジ(380mL) …… 2

関連アクセサリ包装

Optional



イントラオーラルチップトランスベアレント φ0.6mmレッド用 中 SMA

イントラオーラルチップトランスベアレント φ0.6mm レッド用 中 SMA…100



イントラオーラルチップピュアホワイト φ1mmダークブルー用 大 SMA

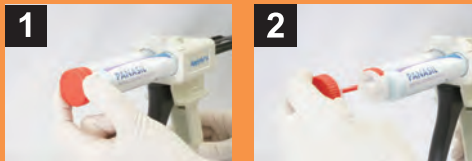
イントラオーラルチップピュアホワイト φ1mm ダークブルー用 大 SMA…100



シンプレスティペンサー

シンプレスティペンサー…1

新カートリッジのご使用方法



1 大円型キャップを反時計回りに回す。



2 大円型キャップを引き外す。



3 チップを外した状態で試し出しをする。印象材のベース、カタリスト両方を出を確認。



4 新形状ミキシングチップを新力カートリッジに正しく挿入し、時計回りにロック。



新ミキシングチップの凸部を、新カートリッジの上側凹部に正しく奥まで挿入。



新ミキシングチップを、時計回りに右回しし止まるまででロックし、準備完了です。



旧タイプのミキシングチップ、他社品、類似品は使用しないでください。

補充用アクセサリ包装

Refill Package



パナジル アドヒーズ

パナジルアドヒーズ(10mL) …… 1



ダイナミックミキサー ダークブルー ジャンボカートリッジ 用

ダイナミックミキサー ダークブルー ……45



ミキシングチップφ4.0mm レッド 中 SMA

ミキシングチップ φ4.0mm レッド中 …… 100



ミキシングチップφ6.0mm ダークブルー 大 SMA

ミキシングチップ φ6.0mm ダークブルー大…100

ご用命は当社へ

白水貿易株式会社

【札幌営業所】〒064-0824 札幌市中央区北4条西20-2-1 Nord 420BLD1階 TEL(011)616-5814
 【関東北営業所】〒336-0017 さいたま市南区南浦和3-3-4-2 TEL(048)884-3951
 【東京支店】〒101-0052 東京都千代田区神田小川1-11 千代田小川町クロス12階 TEL(03)5217-4618
 【名古屋営業所】〒464-0075 名古屋市千種区内山3-10-17 今池セントラルビル2階 TEL(052)733-1877
 【大阪本社】〒532-0033 大阪府大阪市淀川区新高1-1-15 TEL(06)6396-4400
 【広島営業所】〒732-0804 広島市南区西鯉屋3-2-1 日通ビル1階 TEL(082)207-2870
 【福岡営業所】〒812-0013 福岡市博多区博多駅東2-18-30 八重洲博多ビル5階 TEL(092)432-4618
<https://www.hakusui-trading.co.jp/>
 2023.03.P3,000 F09 Ver1.3.3