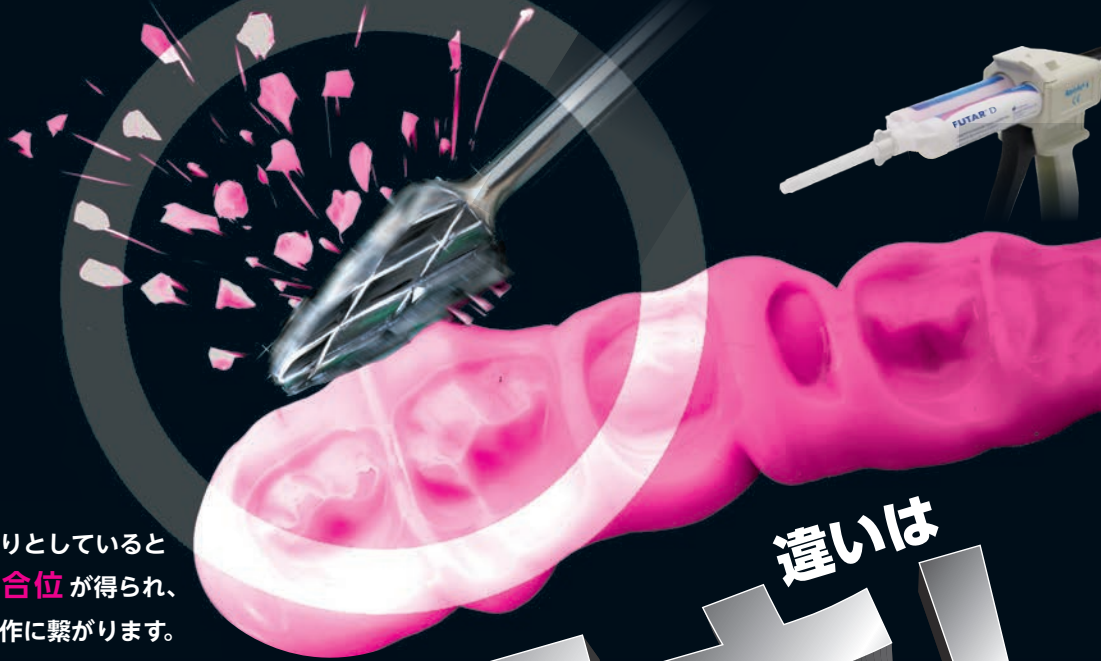




バーなどの回転切削具で簡単にトリミングできます



厳格なドイツで
市場占有率46%を誇る、
咬合採得用印象材です

咬合印象がふわふわせず、硬くてしっかりとしていると
技工士さんが模型上で正しい咬頭嵌合位が得られ、
浮き上がりのない精度の高い補綴物の製作に繋がります。

一般医療機器 医療機器届出番号 27B1X00020222023



硬さは 違いは

FutarD

付加重合型ポリビニルシリコーン 咬合採得用印象材

フタールD

キャンペーン内容

2026年
4月21日～6月19日の期間中、特別セット価格でご提供します

希望医院価格 ¥8,900 相当のところ

キャンペーン
標準価格 **¥4,450**

合計
■カートリッジ50mL PRO 2本
■ミキシングチップ Aホワイト PRO 6ヶ

期間中、フタールDカートリッジ1本と、
ミキシングチップ3ヶに、同カートリッジ
1本と同チップ3ヶをセットでご提供!



■カートリッジ50mL PRO 1本
■ミキシングチップ Aホワイト PRO 3ヶ

NEW
**ミニマム
セット** PRO



フタールD
オクルージョン [50mL]

1本



3ヶ

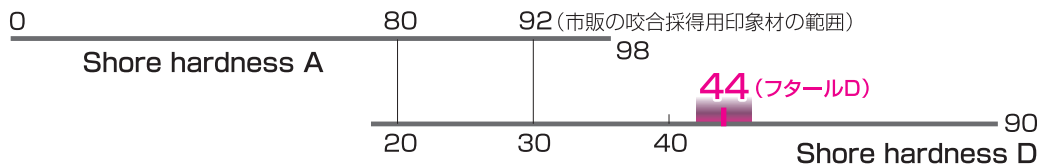
ミキシングチップ
Aホワイト PRO

03402866 フタールDミニマムセット PRO



違いは
硬さ!

「**フタルD**」は、ショア硬さDという市販の咬合採得用印象材の中でも最も高いランクにある最初のAシリコン咬合採得用印象材です。



通常の咬合採得用印象材のショア硬さは、大体Aの80~92の範囲にあります。

「フタルD」は、ショアAでは測りきれず、ショア硬さDの44という**高い硬度**を示します。

適用症例

- 咬合印象の採得に
- 中心咬合位の採得に
- バイトレジストレーション
フォークなどの被覆に
- ゴシックアーチトレーサー
等の位置付けに



1. 咬合面に直接適用できます

カートリッジから直接咬合面に適用できます。また、チキソトローピーにより上顎に盛っても垂れず、歯間部へ印象材が流れ込まないため、硬化後の撤去が容易です。



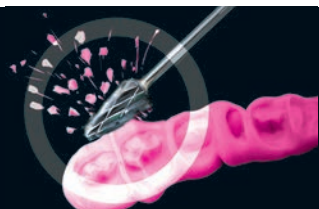
2. スピーディーに硬化します

咬合面に適用し患者がかみ込む時は抵抗なく咬合でき、90秒で完全に最終硬化します。短い硬化時間は、患者さんの疲れを軽減し、口腔内での変形の恐れを最小にします。



3. 精密な補綴物が製作できます

口腔内でチェックでき、余剰部分も簡単に除去できます。また模型上での浮き上がりがなく、その優れた寸法安定性により石膏模型上で正確に再装着できます。

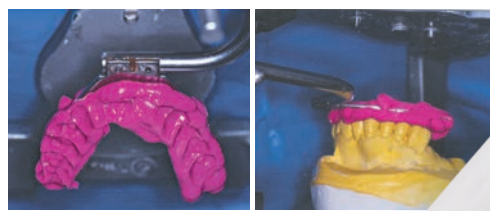


4. 余剰部分はバーでとりのぞいてから模型の上下顎をセットします

嵌合が少ないケースも硬度の高い印象材だから安心して使えます



精密精度を要求される補綴物の製作に



それはドイツ製のミキシングチップ

新! **PRO**

NEW
ミキシングチップ
AホワイトPRO

シリコン印象材ガンタイプ用
新型ミキシングチップ発売!



一般医療機器 医療機器届出番号 27B1X00020222023

- ショア硬さD / 最小 44 (市販の類似品中 高い硬度)
- 硬化特性 作業時間———30秒 口腔内での硬化時間—90秒
- 線状寸法変化/±0.20%



フタルD
増量セット PRO

- カートリッジ(50mL)PRO...3
- ミキシングチップ...12



フタルD
オクルージョン ダブルバックPRO

- カートリッジ(50mL)PRO...2

補充用アクセサリ包装



ミキシングチップA
ホワイト大φ6.5mmPRO

- ミキシングチップAホワイト大φ6.5mmPRO...100
- 医療機器届出番号 27B1X00020220062
- 一般医療機器

ガンタイプ包装 Applyfix 4



アプリフィックス4
(専用ガン)

- アプリフィックス4(ガンII).....1
- 医療機器届出番号 27B1X00020220061
- 一般医療機器



KETTENBACH
Simply intelligent
ケッテンバッハ社
(ドイツ)



札幌 | 札幌市中央区北4条西20-2-1 Nord 420BLD1階 (011)616-5814
関東 | さいたま市南区南浦和3-34-2 (048)884-3951
東京 | 東京都千代田区神田小川町1-11 千代田小川町クロス12階 (03)5217-4618
名古屋 | 名古屋市千種区内山3-10-17 今池セントラルビル2階 (052)733-1877
本社 | 大阪府大阪市淀川区新高1-1-15 (06)6396-4400
広島 | 広島市南区西蟹屋3-2-1 日通ビル1階 (082)207-2870
福岡 | 福岡市博多区博多駅東2-18-30 八重洲博多ビル5階 (092)432-4618
白水貿易株式会社 <https://www.hakusui-trading.co.jp/> 2026.04.P8,000 Ver.1.1.1